



REPÚBLICA DE ANGOLA  
MINISTÉRIO DA SAÚDE  
DIRECÇÃO NACIONAL DE SAÚDE PÚBLICA

# BOLETIM INFORMATIVO DA CÓLERA

ACTUALIZADO: 11-12-2025, às 18h

BOLETIM Nº 338/2025  
SEMANA EPIDEMIOLÓGICA Nº 50

## DESTAQUE DAS ÚLTIMAS 24h

- Foram notificados **19** novos casos de cólera, sendo **10** na província do Uíge, **5** na Huíla e **4** em Malanje;
- Sem registo de óbitos.

**19**

Novos Casos

**00**

Óbitos

## DISTRIBUIÇÃO DE CASOS E ÓBITOS NAS ÚLTIMAS 24 HORAS

PROVÍNCIA	MUNICÍPIO	CASOS E ÓBITOS NOTIFICADOS NAS ÚLTIMAS 24 HORAS	
		CASOS	ÓBITOS
Huíla	Cuvango	1	0
	Dongo	2	0
	Lubango	2	0
Total		5	0
Malanje	Malanje	4	0
	Total	4	0
Uíge	Dange Quitexe	1	0
	Songo	2	0
	Uíge	7	0
	Total	10	0
PAÍS		19	0

## CUMULATIVO DE CASOS E ÓBITOS

**36.046**

Total de Casos

**892**

Total de Óbitos

### DISTRIBUIÇÃO POR SEXO

#### CASOS



MASCULINO

**19.409**

FEMININO

**16.637**



#### ÓBITOS



MASCULINO

**555**

FEMININO

**337**



Quadro 1: Total de Casos e Óbitos por Município e Província nas últimas 24h

## CURVAS EPIDÉMICAS

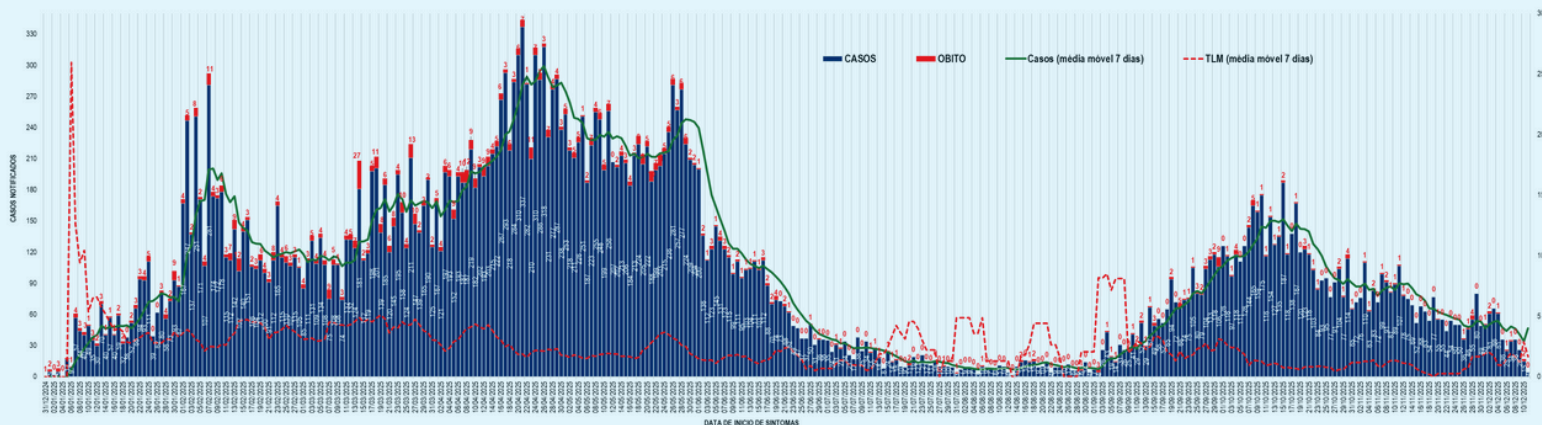


Gráfico 1: Casos e óbitos diários por data do início dos sintomas (31 de Dezembro de 2024 à 11 de Dezembro de 2025)

# Boletim Informativo da Cólera

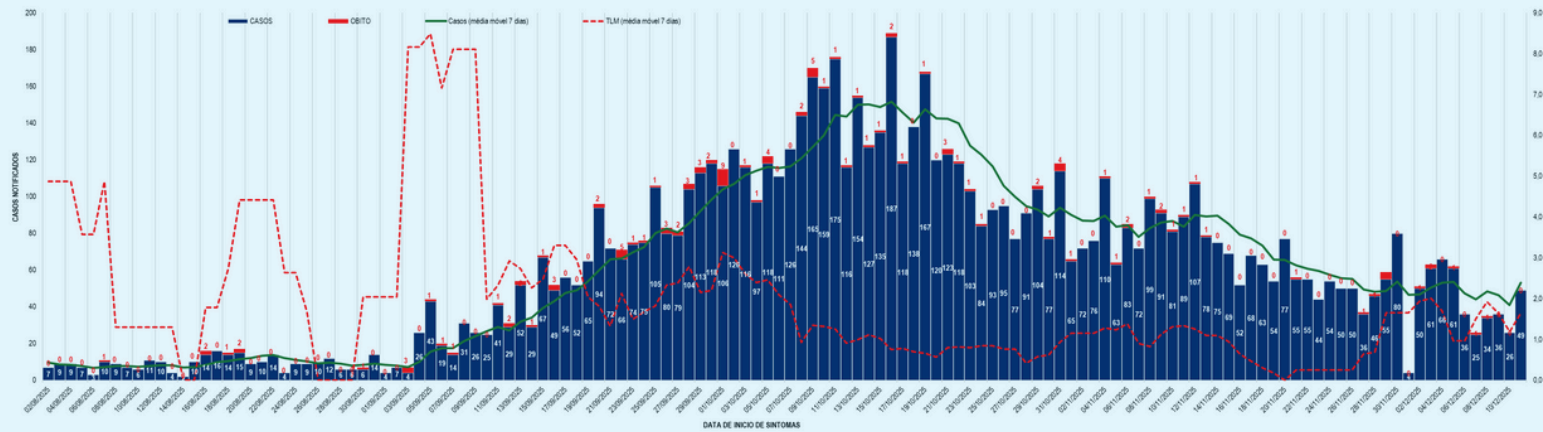
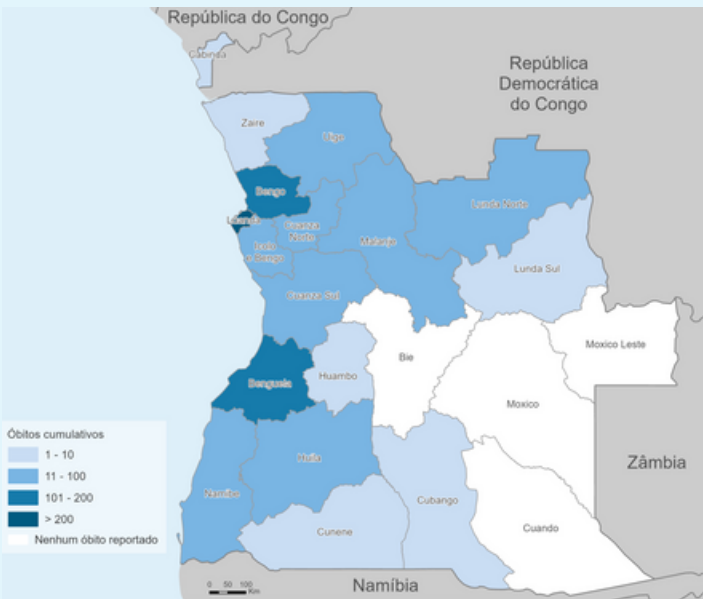
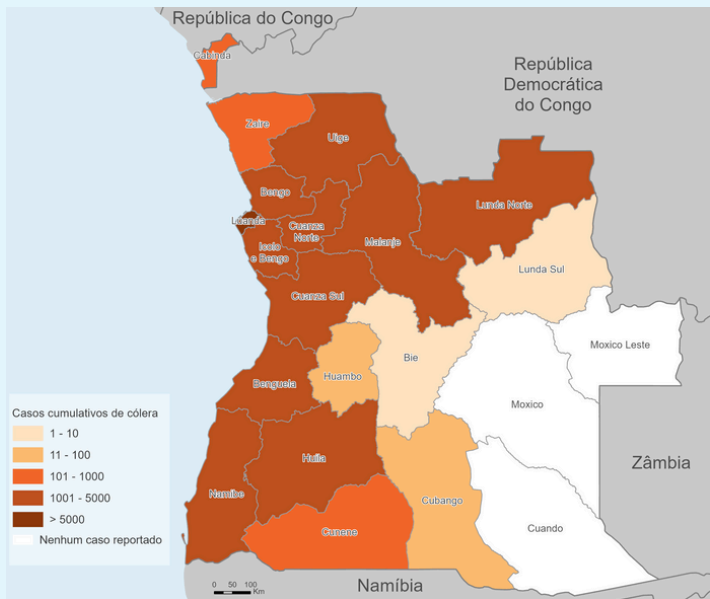


Gráfico 2: Casos e óbitos diários por data do início dos sintomas (01 de Agosto à 11 de Dezembro de 2025)

## DESTAQUE DAS ÚLTIMAS 24H

- Estão internados **55** pacientes, sendo:
  - 29 na Província do Uíge, 15 na Huíla, 9 em Malanje e 3 no Cunene;
- Altas: **36**, sendo:
  - 14 na Província da Huíla, 10 do Uíge, 9 de Malanje e 3 do Cunene.

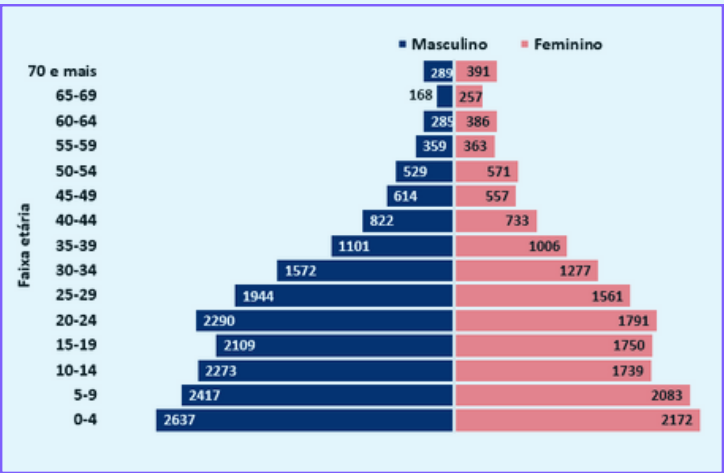
## DESTAQUE DOS DADOS CUMULATIVOS



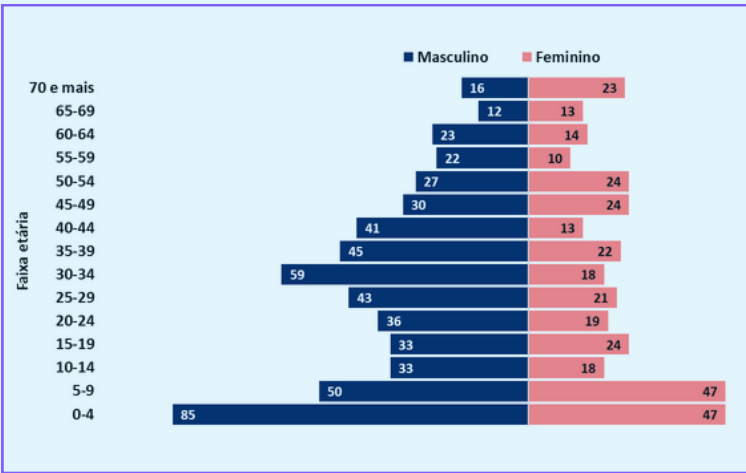
Mapa 1: Casos Cumulativos de Cólera. Angola

Mapa 2: Óbitos Cumulativos de Cólera. Angola

## DISTRIBUIÇÃO DE CASOS POR FAIXA ETÁRIA



## DISTRIBUIÇÃO DE ÓBITOS POR FAIXA ETÁRIA



PROVÍNCIA	TOTAL CUMULATIVO DESDE A 1ª SEMANA EPIDEMIOLÓGICA DE 2025		
	TOTAL DE CASOS	ÓBITOS	TAXA DE LETALIDADE (%)
BENGO	3 075	121	3,9
BENGUELA	4 731	108	2,3
BIÉ	2	0	0,0
CABINDA	399	5	1,3
CUANZA NORTE	2 268	68	3,0
CUANZA SUL	2 883	77	2,7
CUBANGO	61	1	1,6
CUNENE	635	7	1,1
HUAMBO	42	1	2,4
HUILA	3 177	61	1,9
ICOLO E BENGO	1 319	31	2,4
LUANDA	7 045	222	3,2
LUNDA NORTE	2 339	64	2,7
LUNDA SUL	3	1	33,3
MALANJE	1 659	41	2,5
NAMIBE	2 731	51	1,9
UÍGE	3 496	23	0,7
ZAIRE	181	10	5,5
PAÍS	36 046	892	2,5

**Quadro 2:** Distribuição de Casos e Óbitos por Província (até 11 de Dezembro de 2025)

- Desde o início do surto, foram reportados **36.046** casos, dos quais **19.409 (54%)** do sexo masculino e **16.637 (46%)** do sexo feminino;
- Ocorreram **892** óbitos, sendo **401 (45%)** extra-hospitalares e **491 (55%)** intra-hospitalares, com idades compreendidas entre 2 e 90 anos.