



REPÚBLICA DE ANGOLA
MINISTÉRIO DA SAÚDE
DIRECÇÃO NACIONAL DE SAÚDE PÚBLICA

BOLETIM INFORMATIVO DA CÓLERA

ACTUALIZADO: 15-12-2025, às 18h

BOLETIM Nº 342/2025
SEMANA EPIDEMIOLÓGICA Nº 51

DESTAQUE DAS ÚLTIMAS 24h

- Foram notificados **20** novos casos de cólera, sendo **8** na província do Uíge e Huíla, **2** em Malanje e Luanda;
- Ocorreu **1** óbito extra-hospitalar no município de Cacula, Província da Huíla;
- A Taxa de Letalidade correspondente é de **5,0%**

20 Novos Casos

01 Óbito

DISTRIBUIÇÃO DE CASOS E ÓBITOS NAS ÚLTIMAS 24 HORAS

PROVÍNCIA	MUNICÍPIO	CASOS E ÓBITOS NOTIFICADOS NAS ÚLTIMAS 24 HORAS	
		CASOS	ÓBITOS
Huíla	Cacula	1	1
	Capunda Cavilongo	1	0
	Chibia	3	0
	Lubango	3	0
Total		8	1
Luanda	Mussulo	1	0
	Viana	1	0
Total		2	0
Malanje	Malanje	1	0
	Quêssua	1	0
Total		2	0
Uíge	Uíge	8	0
	Total	8	0
PAÍS		20	1

CUMULATIVO DE CASOS E ÓBITOS

36.116

Total de Casos

893

Total de Óbitos

DISTRIBUIÇÃO POR SEXO

CASOS



MASCULINO

19.448

FEMININO

16.668



ÓBITOS



MASCULINO

556

FEMININO

337



Quadro 1: Total de Casos e Óbitos por Município e Província nas últimas 24h

CURVAS EPIDÉMICAS

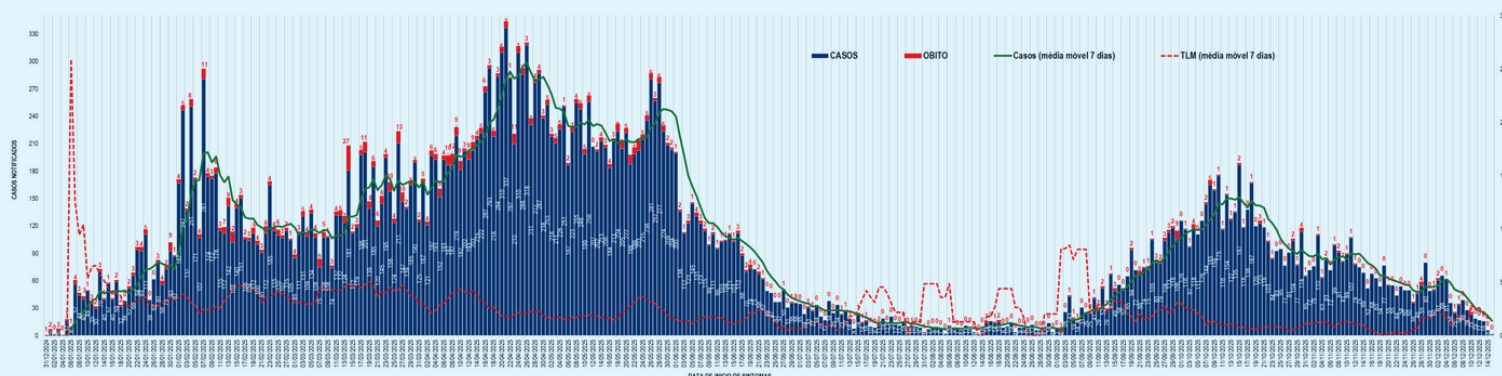


Gráfico 1: Casos e óbitos diários por data do início dos sintomas (31 de Dezembro de 2024 à 15 de Dezembro de 2025)

Boletim Informativo da Cólera

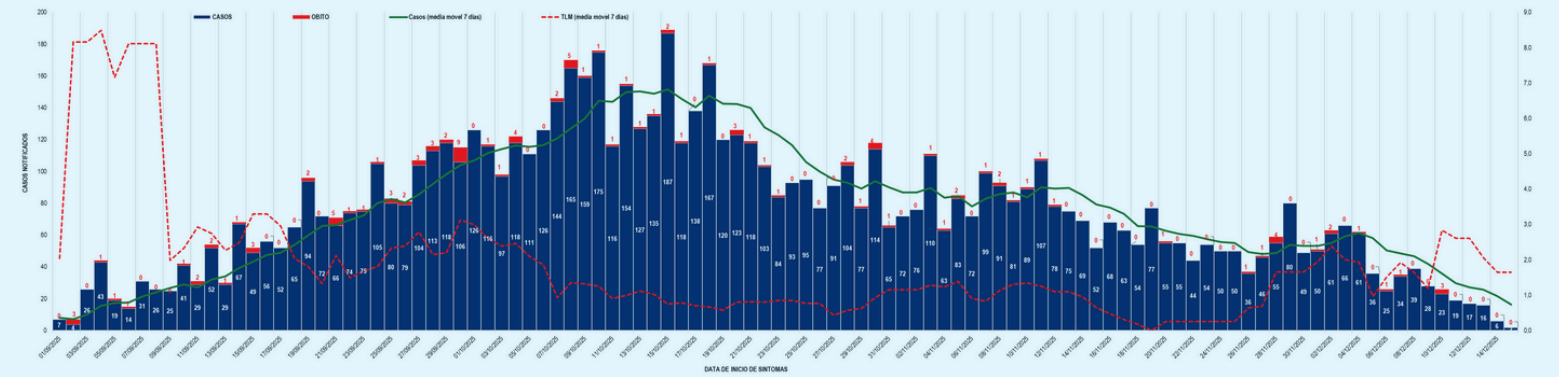
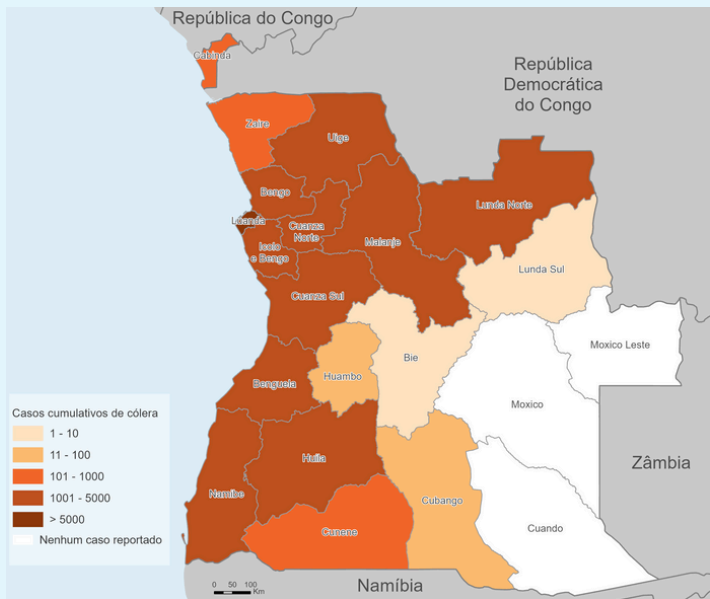


Gráfico 2: Casos e óbitos diários por data do início dos sintomas (01 de Setembro à 15 de Dezembro de 2025)

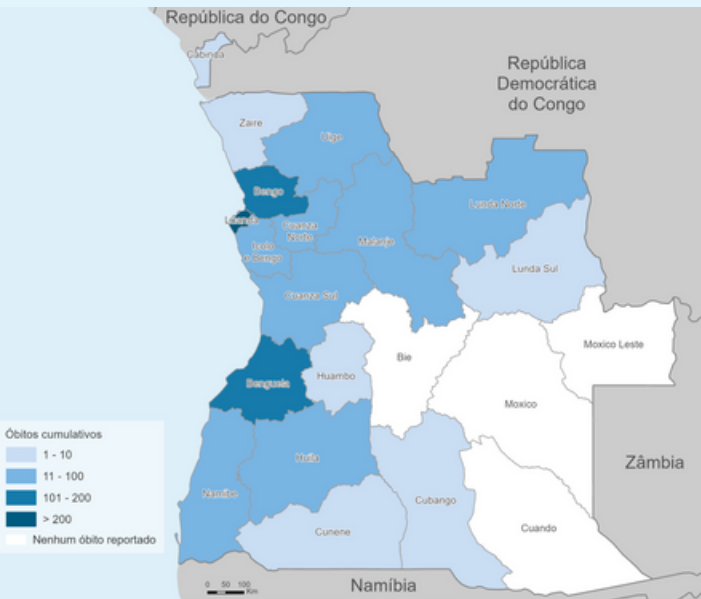
DESTAQUE DAS ÚLTIMAS 24H

- Estão internados **34** pacientes, sendo:
 - 15 na Província do Uíge, 10 em Malanje, 7 na Huíla e 2 em Luanda;
- Altas: **14**, sendo:
 - 7 na Província do Uíge, 5 de Malanje e 2 da Huíla.

DESTAQUE DOS DADOS CUMULATIVOS

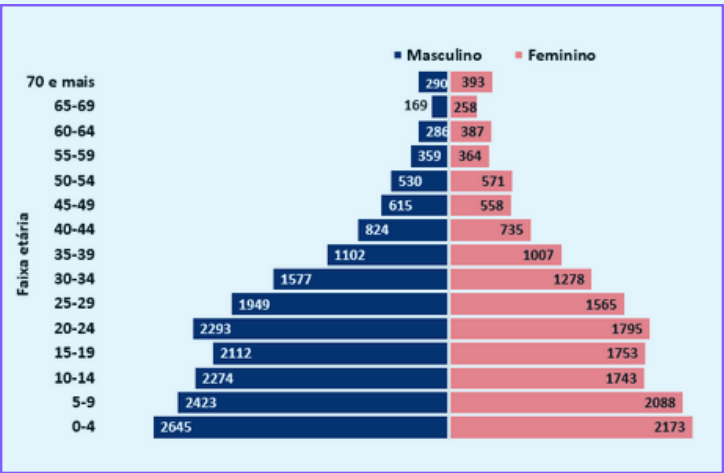


Mapa 1: Casos Cumulativos de Cólera. Angola

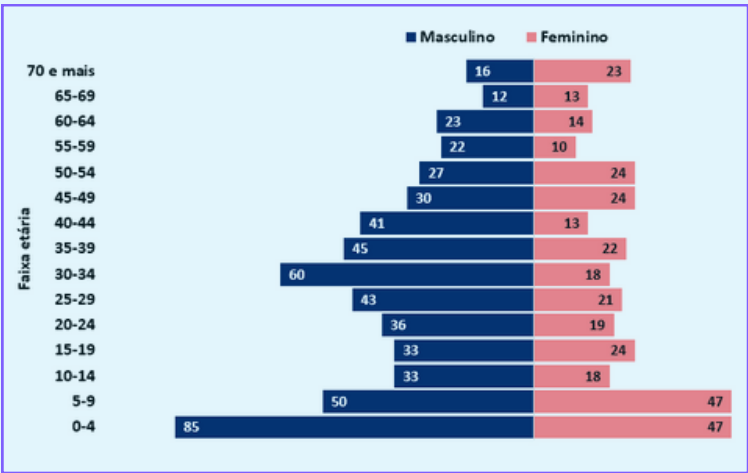


Mapa 2: Óbitos Cumulativos de Cólera. Angola

DISTRIBUIÇÃO DE CASOS POR FAIXA ETÁRIA



DISTRIBUIÇÃO DE ÓBITOS POR FAIXA ETÁRIA



PROVÍNCIA	TOTAL CUMULATIVO DESDE A 1ª SEMANA EPIDEMIOLÓGICA DE 2025		
	TOTAL DE CASOS	ÓBITOS	TAXA DE LETALIDADE (%)
BENGO	3 075	121	3,9
BENGUELA	4 731	108	2,3
BIÉ	2	0	0,0
CABINDA	399	5	1,3
CUANZA NORTE	2 268	68	3,0
CUANZA SUL	2 883	77	2,7
CUBANGO	61	1	1,6
CUNENE	635	7	1,1
HUAMBO	42	1	2,4
HUILA	3 196	62	1,9
ICOLO E BENGO	1 319	31	2,4
LUANDA	7 047	222	3,2
LUNDA NORTE	2 339	64	2,7
LUNDA SUL	3	1	33,3
MALANJE	1 672	41	2,5
NAMIBE	2 731	51	1,9
UÍGE	3 532	23	0,7
ZAIRE	181	10	5,5
PAÍS	36 116	893	2,5

Quadro 2: Distribuição de Casos e Óbitos por Província (até 15 de Dezembro de 2025)

- Desde o início do surto, foram reportados **36.116** casos, dos quais **19.448 (54%)** do sexo masculino e **16.668 (46%)** do sexo feminino;
- Ocorreram **893** óbitos, sendo **402 (45%)** extra-hospitalares e **491 (55%)** intra-hospitalares, com idades compreendidas entre 1 e 95 anos.