



BOLETIM INFORMATIVO DA CÓLERA

REPÚBLICA DE ANGOLA
MINISTÉRIO DA SAÚDE
DIRECÇÃO NACIONAL DE SAÚDE PÚBLICA

ACTUALIZADO: 10-12-2025, às 18h

BOLETIM Nº 337/2025
SEMANA EPIDEMIOLÓGICA Nº 50

DESTAQUE DAS ÚLTIMAS 24h

- Foram notificados **39** novos casos de cólera, sendo **17** na província da Huíla e Uíge, **3** em Malanje, **1** no Cunene e Benguela;
- Ocorreram **3** óbitos extra-hospitalares, sendo **1** na Província da Huila, município de Cacula e **2** na Província do Uíge, nos municípios do Uíge e Dange-Quitexe;
- A Taxa de Letalidade correspondente é de **7,7%**.

39 Novos Casos

03 Óbitos

DISTRIBUIÇÃO DE CASOS E ÓBITOS NAS ÚLTIMAS 24 HORAS

PROVÍNCIA	MUNICÍPIO	CASOS E ÓBITOS NOTIFICADOS NAS ÚLTIMAS 24 HORAS	
		CASOS	ÓBITOS
Benguela	Baía Farta	1	0
	Total	1	0
Cunene	Cuvelai	1	0
	Total	1	0
Huíla	Cacula	2	1
	Capunda Cavi longo	7	0
	Cuvango	2	0
	Hoque	2	0
	Jamba Mineira	1	0
	Lubango	1	0
	Matala	2	0
	Total	17	1
Malanje	Malanje	1	0
	Quêssua	2	0
	Total	3	0
Uíge	Dange Quitexe	3	1
	Songo	1	0
	Uíge	13	1
	Total	17	2
PAÍS		39	3

CUMULATIVO DE CASOS E ÓBITOS

36.027

Total de Casos

892

Total de Óbitos

DISTRIBUIÇÃO POR SEXO

CASOS



MASCULINO

19.402

FEMININO

16.625



ÓBITOS



MASCULINO

555

FEMININO

337



Quadro 1: Total de Casos e Óbitos por Município e Província nas últimas 24h

CURVAS EPIDÉMICAS

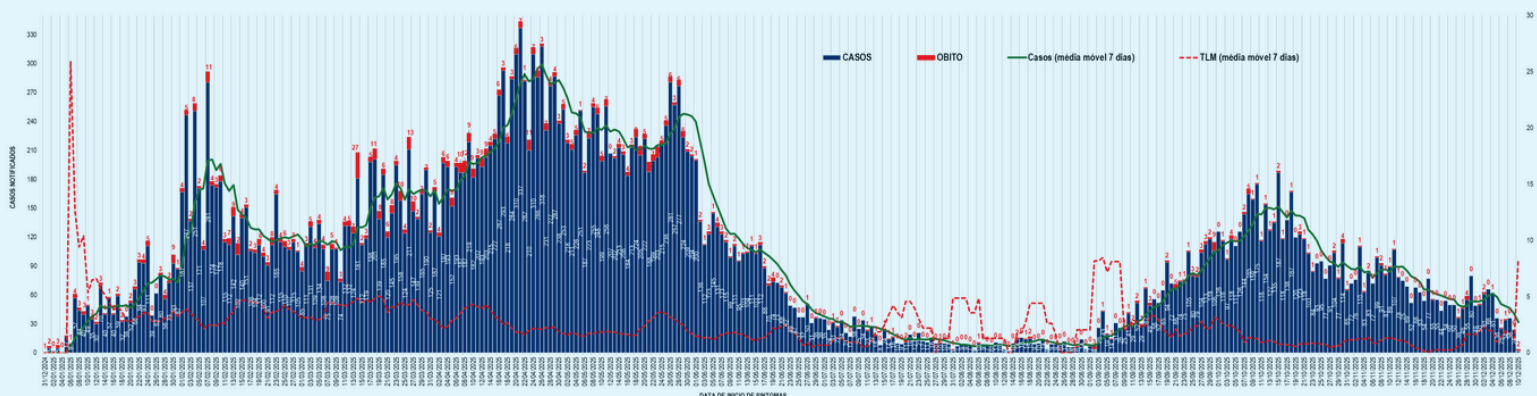


Gráfico 1: Casos e óbitos diários por data do início dos sintomas (31 de Dezembro de 2024 à 10 de Dezembro de 2025)

Boletim Informativo da Cólera

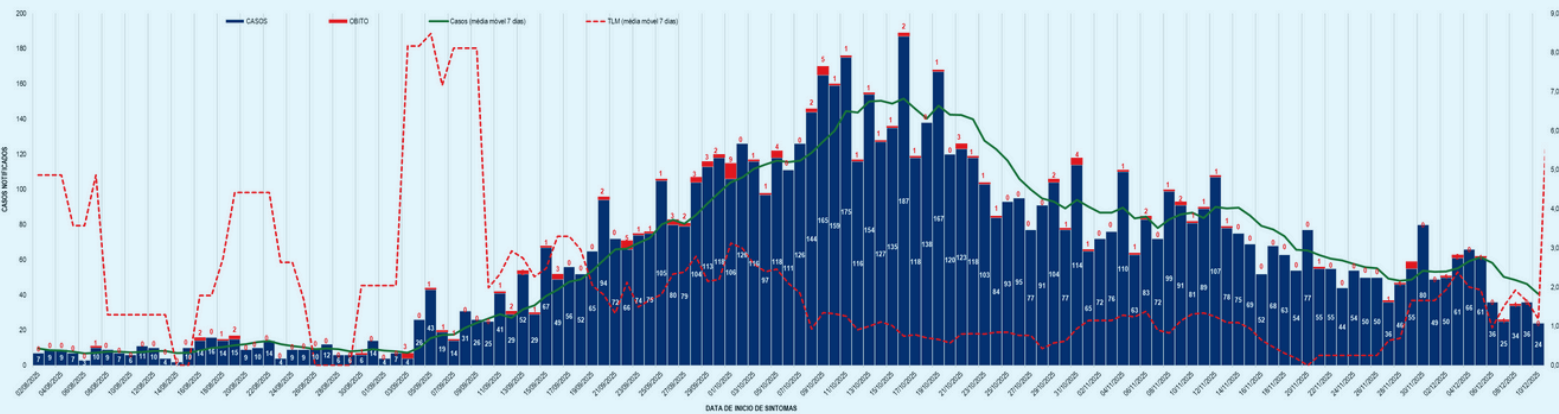
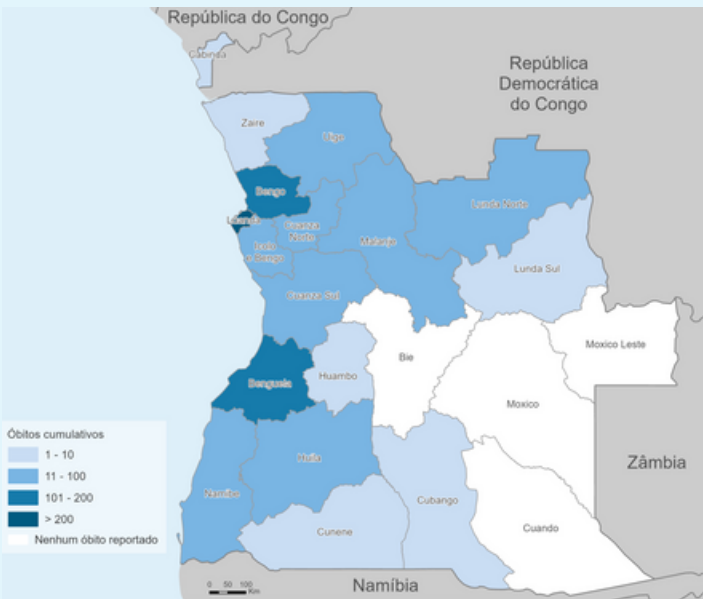
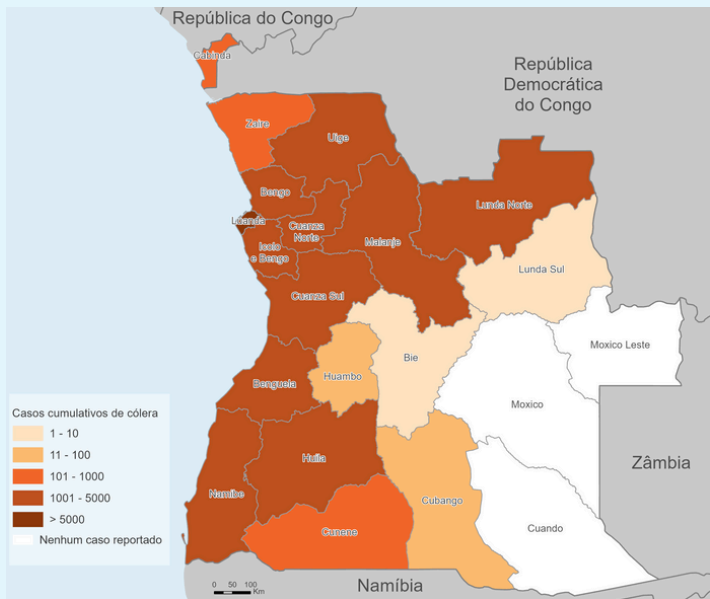


Gráfico 2: Casos e óbitos diários por data do início dos sintomas (01 de Agosto à 10 de Dezembro de 2025)

DESTAQUE DAS ÚLTIMAS 24H

- Estão internados **73** pacientes, sendo:
 - 30 na Província do Uíge, 24 na Huíla, 14 em Malanje e 5 no Cunene;
- Altas: **47**, sendo:
 - 21 na Província da Huíla, 20 do Uíge, 2 de Malanje e Cunene, 1 do Cuanza Norte e Benguela.

DESTAQUE DOS DADOS CUMULATIVOS

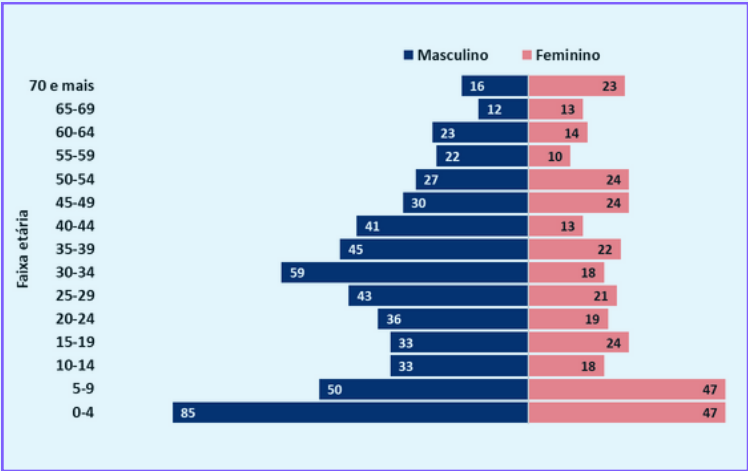
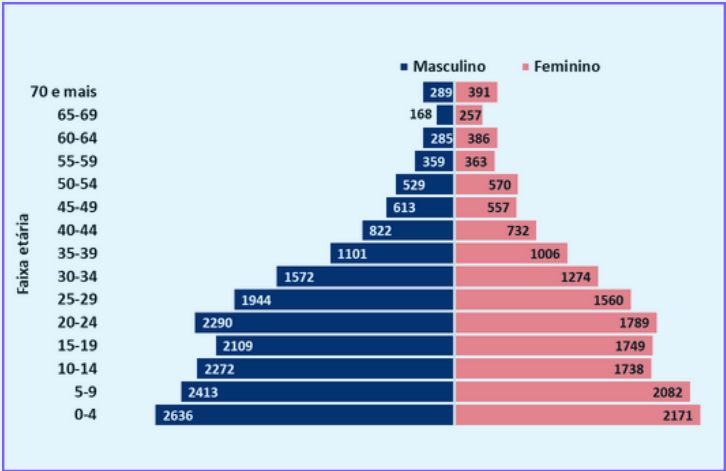


Mapa 1: Casos Cumulativos de Cólera. Angola

Mapa 2: Óbitos Cumulativos de Cólera. Angola

DISTRIBUIÇÃO DE CASOS POR FAIXA ETÁRIA

DISTRIBUIÇÃO DE ÓBITOS POR FAIXA ETÁRIA



PROVÍNCIA	TOTAL CUMULATIVO DESDE A 1ª SEMANA EPIDEMIOLÓGICA DE 2025		
	TOTAL DE CASOS	ÓBITOS	TAXA DE LETALIDADE (%)
BENGO	3 075	121	3,9
BENGUELA	4 731	108	2,3
BIÉ	2	0	0,0
CABINDA	399	5	1,3
CUANZA NORTE	2 268	68	3,0
CUANZA SUL	2 883	77	2,7
CUBANGO	61	1	1,6
CUNENE	635	7	1,1
HUAMBO	42	1	2,4
HUILA	3 172	61	1,9
ICOLO E BENGO	1 319	31	2,4
LUANDA	7 045	222	3,2
LUNDA NORTE	2 339	64	2,7
LUNDA SUL	3	1	33,3
MALANJE	1 655	41	2,5
NAMIBE	2 731	51	1,9
UÍGE	3 486	23	0,7
ZAIRE	181	10	5,5
PAÍS	36 027	892	2,5

Quadro 2: Distribuição de Casos e Óbitos por Província (até 10 de Dezembro de 2025)

- Desde o início do surto, foram reportados **36.027** casos, dos quais **19.402 (54%)** do sexo masculino e **16.625 (46%)** do sexo feminino;
- Ocorreram **892** óbitos, sendo **401 (45%)** extra-hospitalares e **491 (55%)** intra-hospitalares, com idades compreendidas entre 2 e 90 anos.