



REPÚBLICA DE ANGOLA
MINISTÉRIO DA SAÚDE
DIRECÇÃO NACIONAL DE SAÚDE PÚBLICA

BOLETIM INFORMATIVO DA CÓLERA

ACTUALIZADO: 07-12-2025, às 18h

BOLETIM Nº 334/2025
SEMANA EPIDEMIOLÓGICA Nº 50

DESTAQUE DAS ÚLTIMAS 24h

- Foram notificados **27** novos casos de cólera, sendo **18** na Província da Huíla, **7** no Uíge, **1** em Malanje e Lunda Norte;
- Sem registo de óbitos.

27 Novos Casos

00 Óbitos

DISTRIBUIÇÃO DE CASOS E ÓBITOS NAS ÚLTIMAS 24 HORAS

PROVÍNCIA	MUNICÍPIO	CASOS E ÓBITOS NOTIFICADOS NAS ÚLTIMAS 24 HORAS	
		CASOS	ÓBITOS
Huila	Cacula	1	0
	Capunda Cabilongo	9	0
	Cuvango	2	0
	Lubango	4	0
	Matala	2	0
Total		18	0
Lunda Norte	Xá-Muteba	1	0
Total		1	0
Malanje	Malanje	1	0
Total		1	0
Uíge	Uíge	7	0
Total		7	0
PAÍS		27	0

CUMULATIVO DE CASOS E ÓBITOS

35.902

Total de Casos

887

Total de Óbitos

DISTRIBUIÇÃO POR SEXO

CASOS



MASCULINO

19.343

FEMININO

16.559



ÓBITOS



MASCULINO

553

FEMININO

334



Quadro 1: Total de Casos e Óbitos por Município e Província nas últimas 24h

CURVAS EPIDÉMICAS

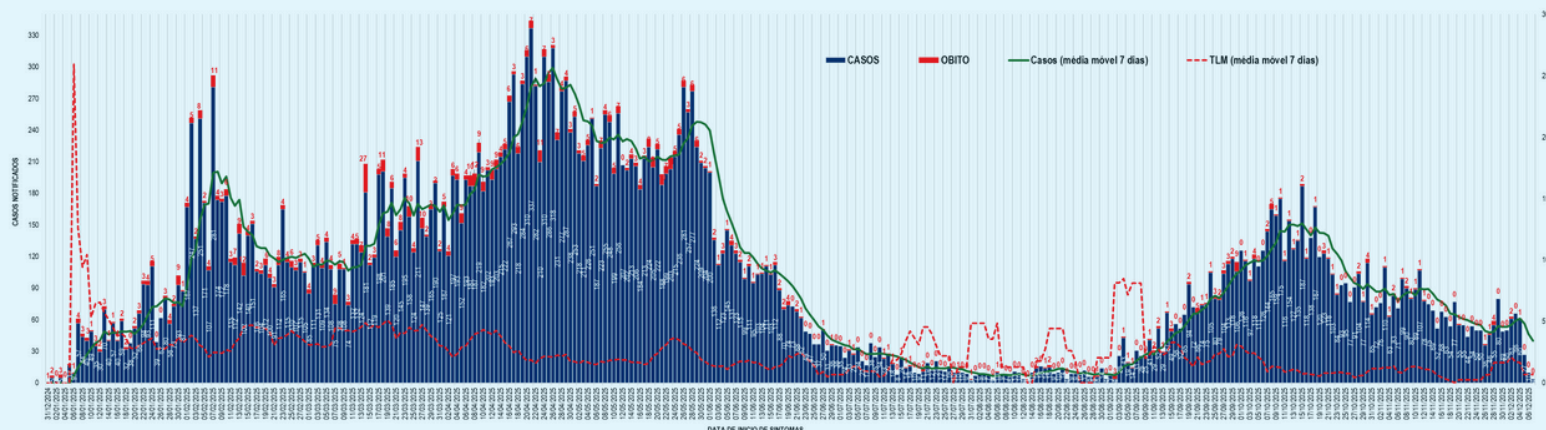


Gráfico 1: Casos e óbitos diários por data do início dos sintomas (31 de Dezembro de 2024 à 07 de Dezembro de 2025)

Boletim Informativo da Cólera

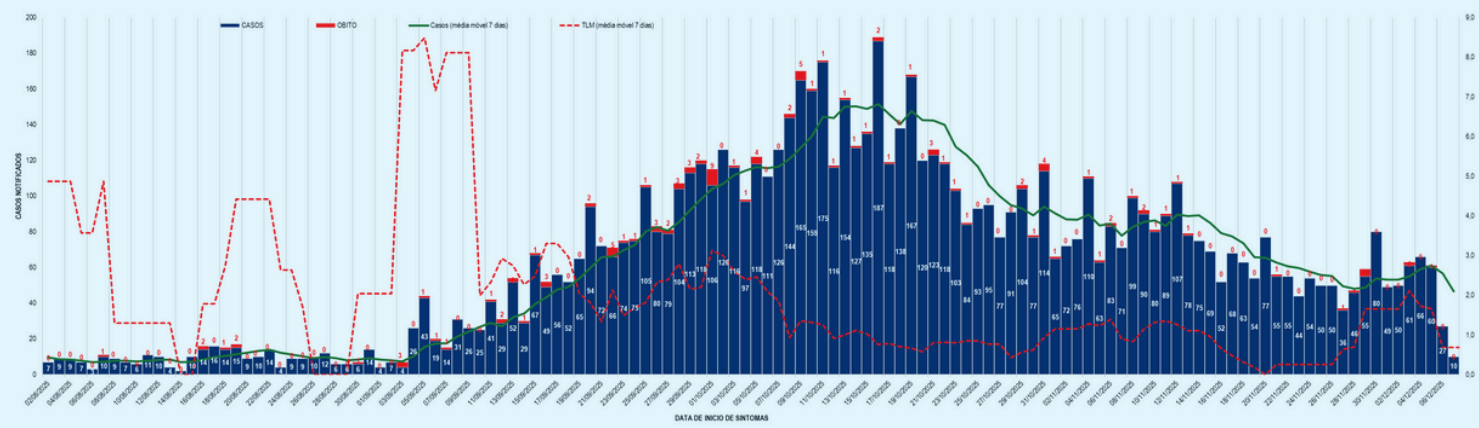
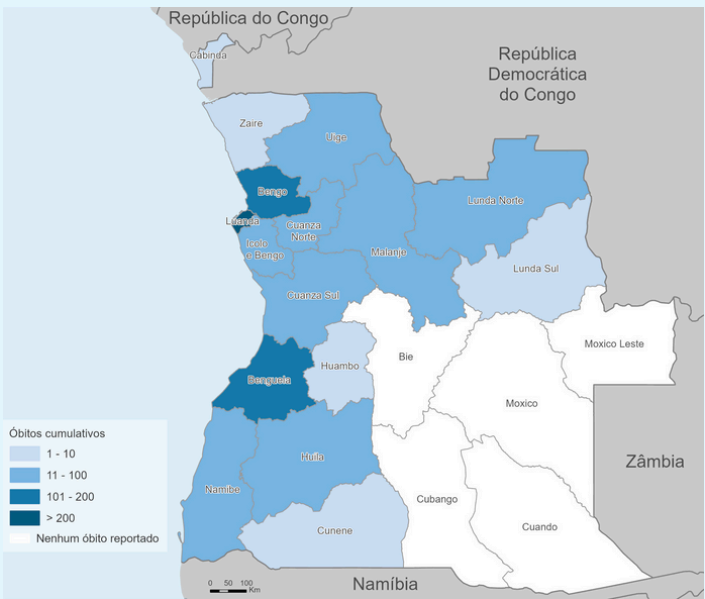
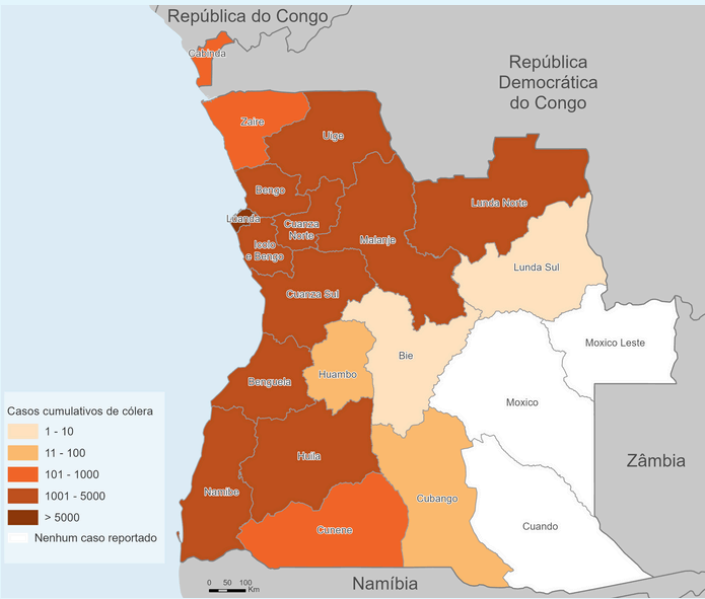


Gráfico 2: Casos e óbitos diários por data do início dos sintomas (01 de Agosto à 07 de Dezembro de 2025)

DESTAQUE DAS ÚLTIMAS 24H

- Estão internados **63** pacientes, sendo:
 - 33 na Província da Huíla, 15 no Uíge, 8 em Malanje e 7 no Cunene;
- Altas: **62**, sendo:
 - 43 na Província da Huíla, 12 do Uíge, 5 de Malanje, 1 da Lunda Norte e Namibe.

DESTAQUE DOS DADOS CUMULATIVOS

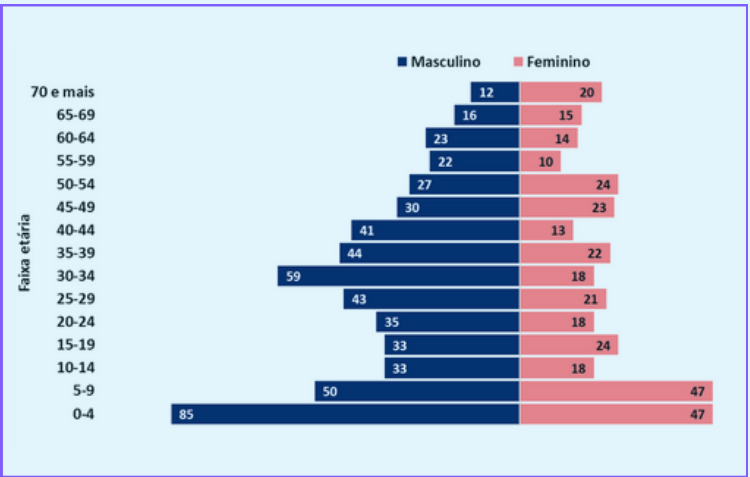
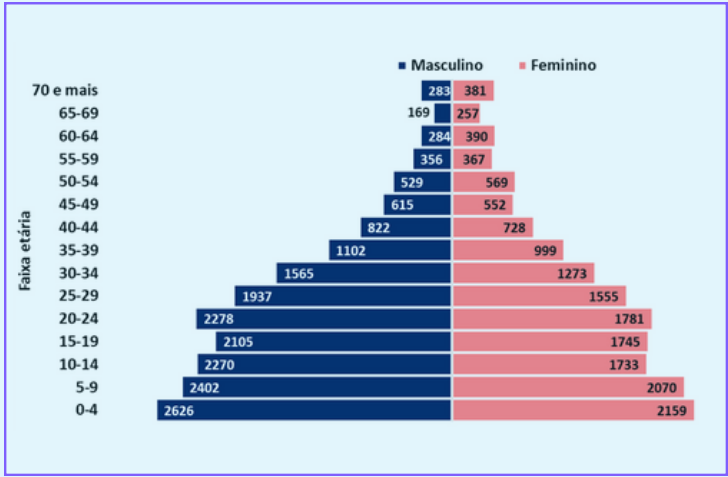


Mapa 1: Casos Cumulativos de Cólera. Angola

Mapa 2: Óbitos Cumulativos de Cólera. Angola

DISTRIBUIÇÃO DE CASOS POR FAIXA ETÁRIA

DISTRIBUIÇÃO DE ÓBITOS POR FAIXA ETÁRIA



PROVÍNCIA	TOTAL CUMULATIVO DESDE A 1ª SEMANA EPIDEMIOLÓGICA DE 2025		
	TOTAL DE CASOS	ÓBITOS	TAXA DE LETALIDADE (%)
BENGO	3 075	121	3,9
BENGUELA	4 730	108	2,3
BIÉ	2	0	0,0
CABINDA	399	5	1,3
CUANZA NORTE	2 267	68	3,0
CUANZA SUL	2 883	77	2,7
CUBANGO	60	0	0,0
CUNENE	626	7	1,1
HUAMBO	42	1	2,4
HUILA	3 126	59	1,9
ICOLO E BENGO	1 319	31	2,4
LUANDA	7 045	222	3,2
LUNDA NORTE	2 339	64	2,7
LUNDA SUL	3	1	33,3
MALANJE	1 640	41	2,5
NAMIBE	2 731	51	1,9
UÍGE	3 434	21	0,6
ZAIRE	181	10	5,5
PAÍS	35 902	887	2,5

Quadro 2: Distribuição de Casos e Óbitos por Província (até 07 de Dezembro de 2025)

- Desde o início do surto, foram reportados **35.902** casos, dos quais **19.343 (54%)** do sexo masculino e **16.559 (46%)** do sexo feminino;
- Ocorreram **887** óbitos, sendo **397 (45%)** extra-hospitalares e **490 (55%)** intra-hospitalares, com idades compreendidas entre 2 e 90 anos.