



REPÚBLICA DE ANGOLA
MINISTÉRIO DA SAÚDE
DIRECÇÃO NACIONAL DE SAÚDE PÚBLICA

BOLETIM INFORMATIVO DA CÓLERA

ACTUALIZADO: 06-12-2025, às 18h

BOLETIM Nº 333/2025
SEMANA EPIDEMIOLÓGICA Nº 49

DESTAQUE DAS ÚLTIMAS 24h

- Foram notificados **41** novos casos de cólera, sendo **21** na Província da Huíla, **10** no Uíge, **4** no Cunene e **3** em Malanje e Lunda Norte;
- Sem registo de óbitos.

41

Novos Casos

00

Óbitos

DISTRIBUIÇÃO DE CASOS E ÓBITOS NAS ÚLTIMAS 24 HORAS

PROVÍNCIA	MUNICÍPIO	CASOS E ÓBITOS NOTIFICADOS NAS ÚLTIMAS 24 HORAS	
		CASOS	ÓBITOS
Cunene	Cuvelai	4	0
	Total	4	0
Huíla	Capunda Cabilongo	14	0
	Dongo	2	0
	Lubango	3	0
	Matala	2	0
	Total	21	0
Lunda Norte	Xá-Muteba	3	0
	Total	3	0
Malanje	Quela	2	0
	Xandel	1	0
	Total	3	0
Uíge	Songo	1	0
	Uíge	9	0
	Total	10	0
PAÍS		41	0

CUMULATIVO DE CASOS E ÓBITOS

35.875

Total de Casos

887

Total de Óbitos

DISTRIBUIÇÃO POR SEXO

CASOS



MASCULINO

19.327

FEMININO

16.548



ÓBITOS



MASCULINO

554

FEMININO

333



Quadro 1: Total de Casos e Óbitos por Município e Província nas últimas 24h

CURVAS EPIDÉMICAS

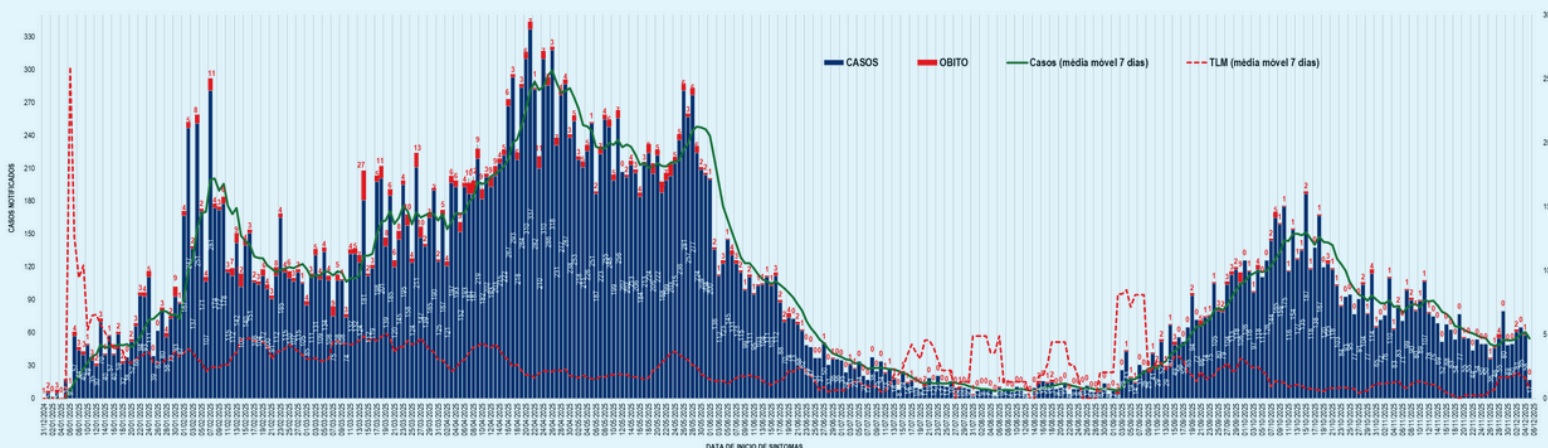


Gráfico 1: Casos e óbitos diários por data do início dos sintomas (31 de Dezembro de 2024 à 06 de Dezembro de 2025)

Boletim Informativo da Cólera

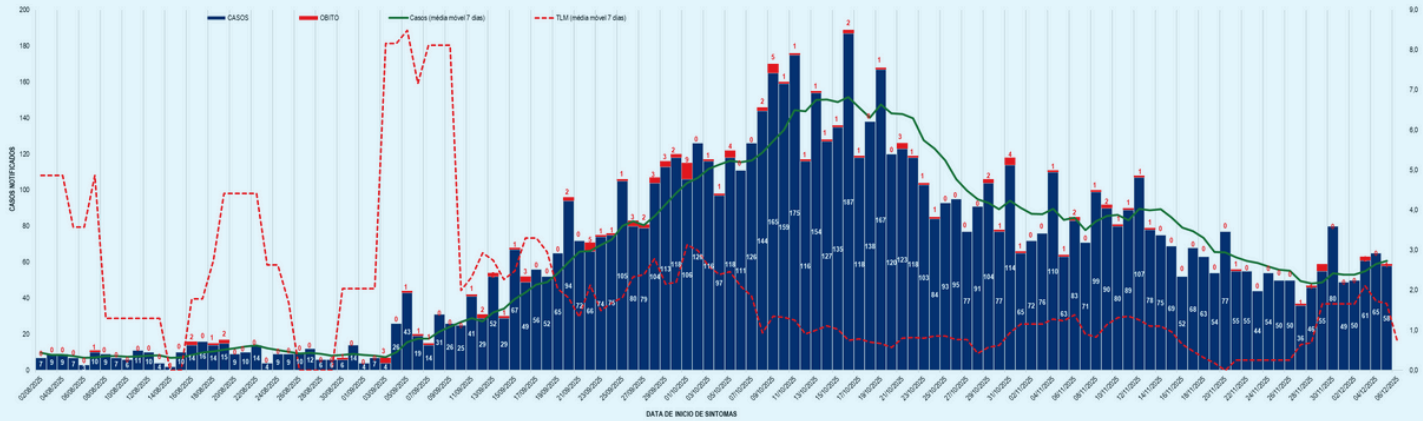
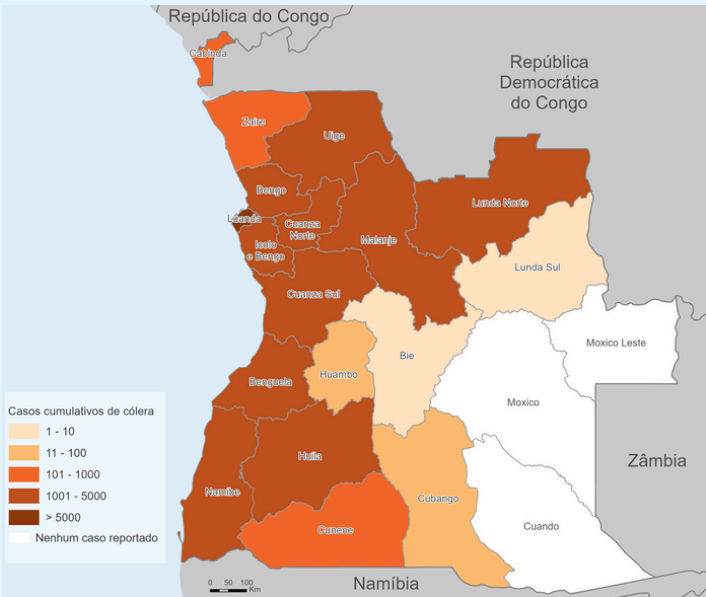


Gráfico 2: Casos e óbitos diários por data do início dos sintomas (01 de Agosto à 06 de Dezembro de 2025)

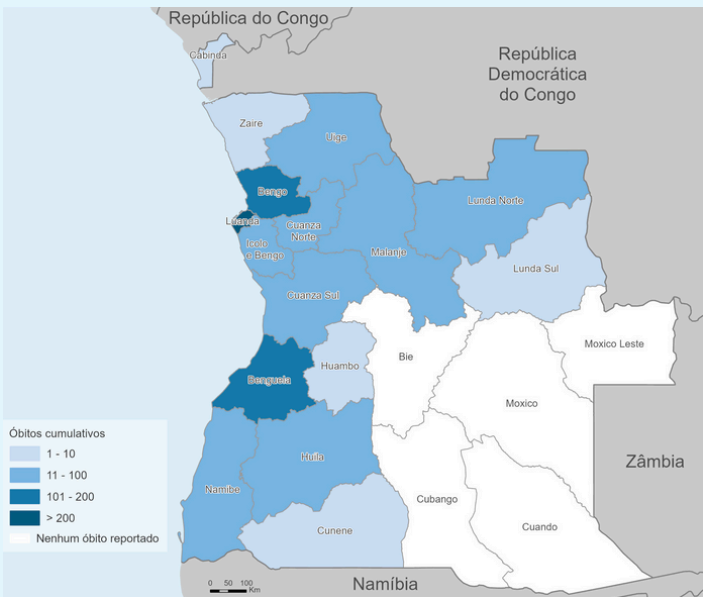
DESTAQUE DAS ÚLTIMAS 24H

- Estão internados **98** pacientes, sendo:
 - 58 na Província da Huíla, 20 no Uíge, 12 em Malanje, 7 no Cunene e 1 no Namibe;
- Altas: **34**, sendo:
 - 22 na Província da Huíla, 4 do Uíge, 3 de Malanje e Lunda Norte e 2 do Cunene.

DESTAQUE DOS DADOS CUMULATIVOS

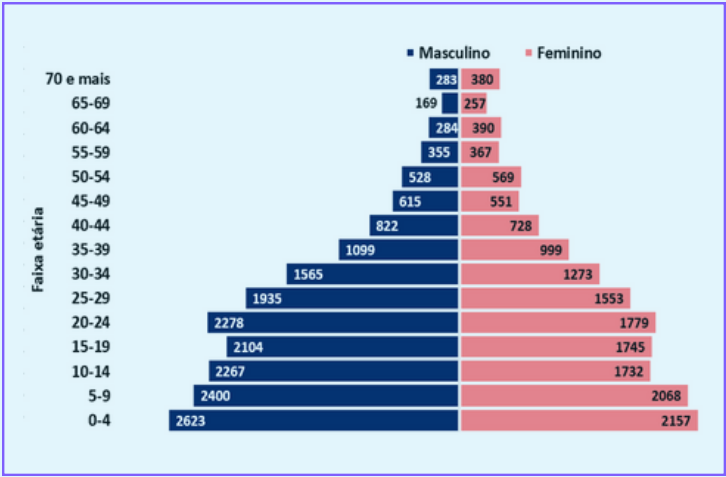


Mapa 1: Casos Cumulativos de Cólera. Angola

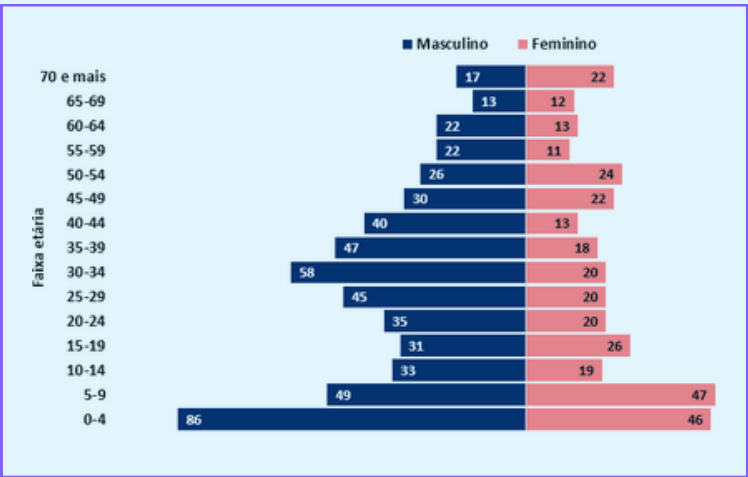


Mapa 2: Óbitos Cumulativos de Cólera. Angola

DISTRIBUIÇÃO DE CASOS POR FAIXA ETÁRIA



DISTRIBUIÇÃO DE ÓBITOS POR FAIXA ETÁRIA



PROVÍNCIA	TOTAL CUMULATIVO DESDE A 1ª SEMANA EPIDEMIOLÓGICA DE 2025		
	TOTAL DE CASOS	ÓBITOS	TAXA DE LETALIDADE (%)
BENGO	3 075	121	3,9
BENGUELA	4 730	108	2,3
BIÉ	2	0	0,0
CABINDA	399	5	1,3
CUANZA NORTE	2 267	68	3,0
CUANZA SUL	2 883	77	2,7
CUBANGO	60	0	0,0
CUNENE	626	7	1,1
HUAMBO	42	1	2,4
HUILA	3 108	59	1,9
ICOLO E BENGO	1 319	31	2,4
LUANDA	7 045	222	3,2
LUNDA NORTE	2 338	64	2,7
LUNDA SUL	3	1	33,3
MALANJE	1 639	41	2,5
NAMIBE	2 731	51	1,9
UÍGE	3 427	21	0,6
ZAIRE	181	10	5,5
PAÍS	35 875	887	2,5

Quadro 2: Distribuição de Casos e Óbitos por Província (até 06 de Dezembro de 2025)

- Desde o início do surto, foram reportados **35.875** casos, dos quais **19.327 (54%)** do sexo masculino e **16.548 (46%)** do sexo feminino;
- Ocorreram **887** óbitos, sendo **397 (45%)** extra-hospitalares e **490 (55%)** intra-hospitalares, com idades compreendidas entre 2 e 90 anos.