



BOLETIM INFORMATIVO DA CÓLERA

ACTUALIZADO: 04-12-2025, às 18h

BOLETIM Nº 331/2025
SEMANA EPIDEMIOLÓGICA Nº 49

DESTAQUE DAS ÚLTIMAS 24h

- Foram notificados 96 novos casos de cólera, sendo 59 na Província da Huíla, 25 no Uíge, 7 em Malanje, 4 na Lunda Norte e 1 no Cunene;
- Ocorreram 2 óbitos na província da Huíla, sendo 1 Intra-hospitalar no Município de Capunda Cavilongo e 1 Extra-hospitalar no município do Lubango;
- A Taxa de Letalidade correspondente é de 2,1%.

96 Novos Casos

02 Óbitos

DISTRIBUIÇÃO DE CASOS E ÓBITOS NAS ÚLTIMAS 24 HORAS

PROVÍNCIA	MUNICÍPIO	CASOS E ÓBITOS NOTIFICADOS NAS ÚLTIMAS 24 HORAS	
		CASOS	ÓBITOS
Cunene	Cuvelai	1	0
	Total	1	0
Huila	Cacula	1	0
	Capunda Cavilongo	41	1
	Gambos	4	0
	Jamba Mineira	1	0
	Lubango	11	1
	Palanca	1	0
	Total	59	2
Lunda Norte	Xá-Muteba	4	0
	Total	4	0
Malanje	Capunda	4	0
	Malanje	3	0
	Total	7	0
Uíge	Songo	1	0
	Uíge	24	0
	Total	25	0
PAÍS		96	2

CUMULATIVO DE CASOS E ÓBITOS

35.798

Total de Casos

886

Total de Óbitos

DISTRIBUIÇÃO POR SEXO

CASOS



MASCULINO

19.292

FEMININO

16.506



ÓBITOS



MASCULINO

554

FEMININO

332



Quadro 1: Total de Casos e Óbitos por Município e Província nas últimas 24h

CURVAS EPIDÉMICAS

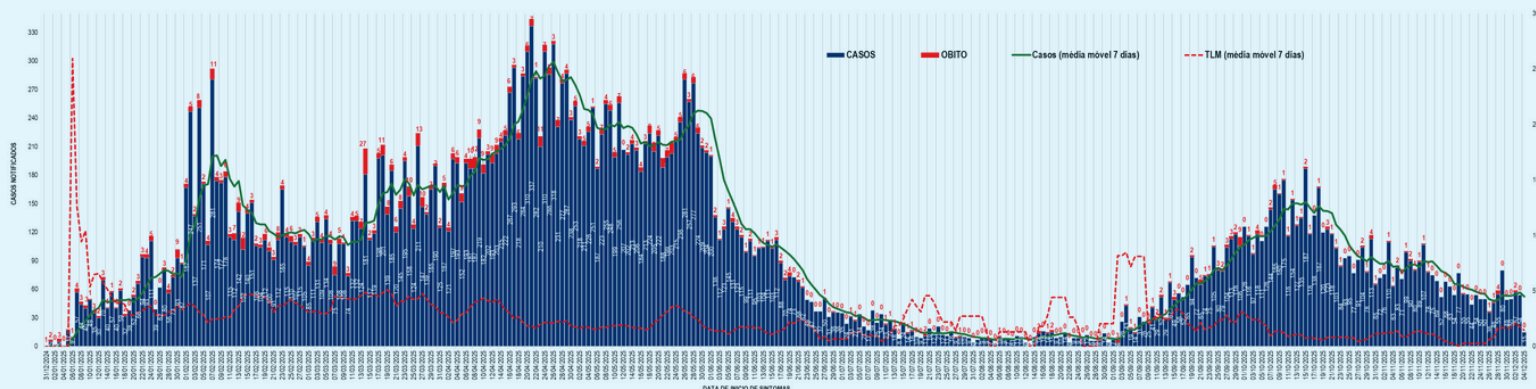


Gráfico 1: Casos e óbitos diários por data do início dos sintomas (31 de Dezembro de 2024 à 04 de Dezembro de 2025)

Boletim Informativo da Cólera

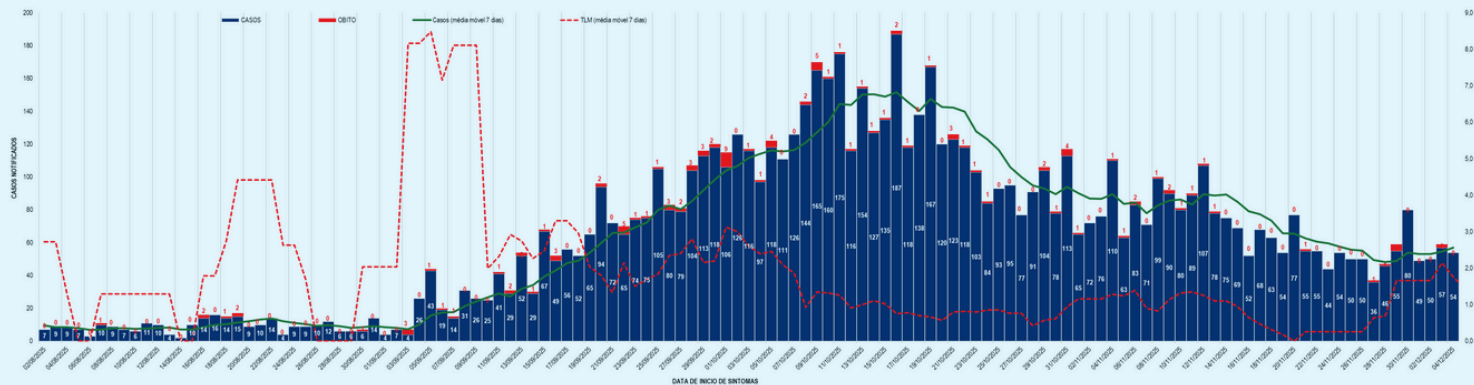
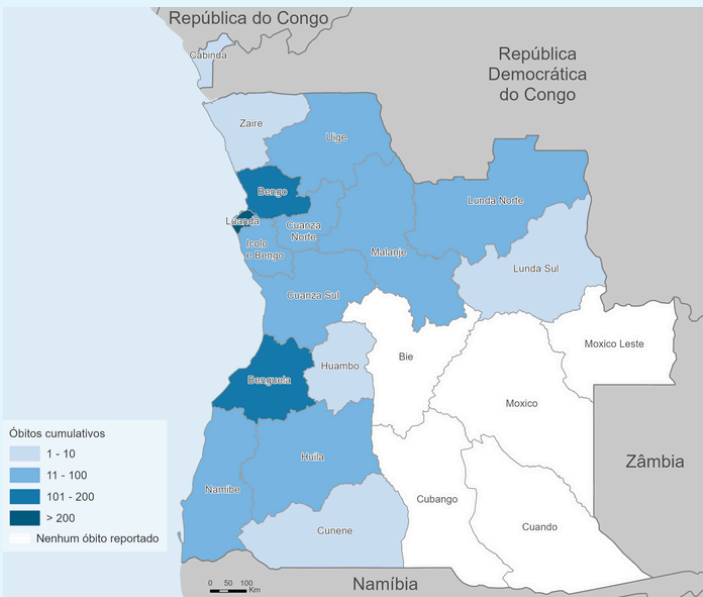
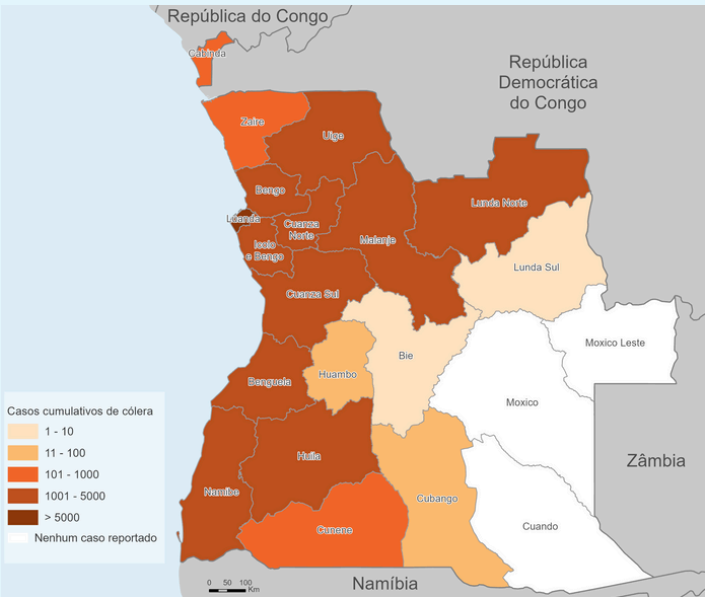


Gráfico 2: Casos e óbitos diários por data do início dos sintomas (01 de Agosto à 04 de Dezembro de 2025)

DESTAQUE DAS ÚLTIMAS 24H

- Estão internados 159 pacientes, sendo:
 - 96 na Província da Huíla, 36 no Uíge, 19 em Malanje, 6 no Cunene, 1 na Lunda Norte e Namibe;
- Altas: **53**, sendo:
 - 23 na Província da Huíla, 11 do Uíge, 10 de Malanje , 6 da Lunda Norte e 3 do Cunene.

DESTAQUE DOS DADOS CUMULATIVOS

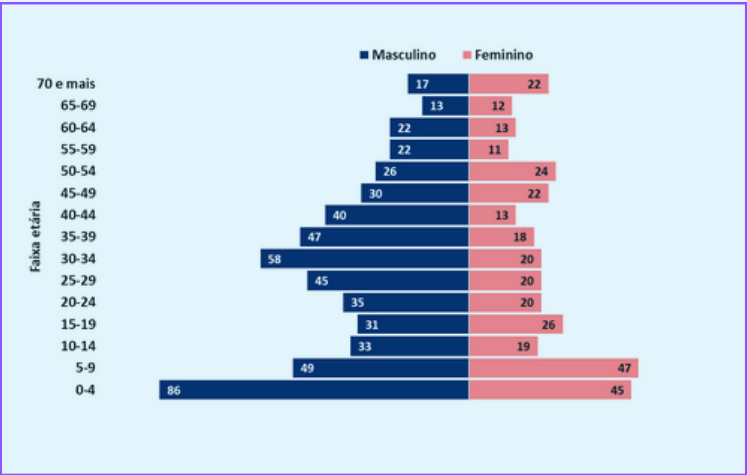
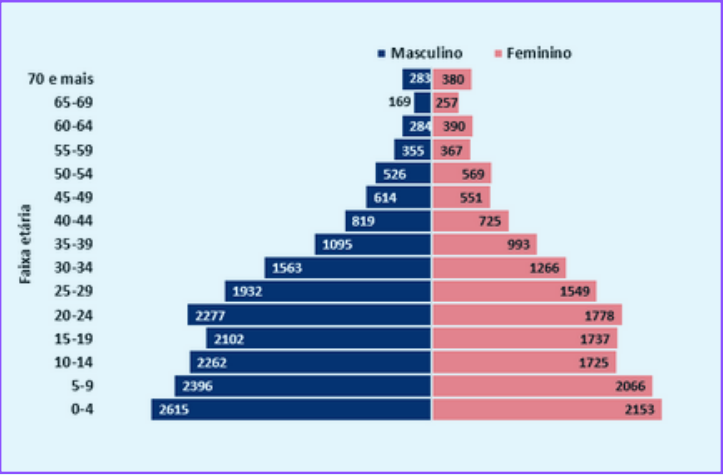


Mapa 1: Casos Cumulativos de Cólera. Angola

Mapa 2: Óbitos Cumulativos de Cólera. Angola

DISTRIBUIÇÃO DE CASOS POR FAIXA ETÁRIA

DISTRIBUIÇÃO DE ÓBITOS POR FAIXA ETÁRIA



PROVÍNCIA	TOTAL CUMULATIVO DESDE A 1ª SEMANA EPIDEMIOLÓGICA DE 2025		
	TOTAL DE CASOS	ÓBITOS	TAXA DE LETALIDADE (%)
BENGO	3 075	121	3,9
BENGUELA	4 730	108	2,3
BIÉ	2	0	0,0
CABINDA	399	5	1,3
CUANZA NORTE	2 267	68	3,0
CUANZA SUL	2 883	77	2,7
CUBANGO	60	0	0,0
CUNENE	622	7	1,1
HUAMBO	42	1	2,4
HUILA	3 066	59	1,9
ICOLO E BENGO	1 319	31	2,4
LUANDA	7 045	222	3,2
LUNDA NORTE	2 334	64	2,7
LUNDA SUL	3	1	33,3
MALANJE	1 628	40	2,5
NAMIBE	2 731	51	1,9
UÍGE	3 411	21	0,6
ZAIRE	181	10	5,5
PAÍS	35 798	886	2,5

Quadro 2: Distribuição de Casos e Óbitos por Província (até 04 de Dezembro de 2025)

- Desde o início do surto, foram reportados **35.798** casos, dos quais **19.292 (54%)** do sexo masculino e **16.506 (46%)** do sexo feminino;
- Ocorreram **886** óbitos, sendo **397 (45%)** extra-hospitalares e **489 (55%)** intra-hospitalares, com idades compreendidas entre 2 e 90 anos.