



REPÚBLICA DE ANGOLA
MINISTÉRIO DA SAÚDE
DIRECÇÃO NACIONAL DE SAÚDE PÚBLICA

BOLETIM INFORMATIVO DA CÓLERA

ACTUALIZADO: 05-12-2025, às 18h

BOLETIM Nº 332/2025
SEMANA EPIDEMIOLÓGICA Nº 49

DESTAQUE DAS ÚLTIMAS 24h

- Foram notificados **36** novos casos de cólera, sendo **21** na Província da Huíla, **8** em Malanje, **6** no Uíge e **1** na Lunda Norte;
- Ocorreu **1** óbito Intra-hospitalar no município de Malanje, Província de Malanje;
- A Taxa de Letalidade correspondente é de **2,8%**.

36 Novos Casos

01 Óbito

DISTRIBUIÇÃO DE CASOS E ÓBITOS NAS ÚLTIMAS 24 HORAS

PROVÍNCIA	MUNICÍPIO	CASOS E ÓBITOS NOTIFICADOS NAS ÚLTIMAS 24 HORAS	
		CASOS	ÓBITOS
Huíla	Cacula	1	0
	Capunda Cavilongo	2	0
	Cuvango	1	0
	Dongo	1	0
	Gambos	2	0
	Jamba Mineira	3	0
	Lubango	9	0
	Viti Vivali	2	0
Total		21	0
Lunda Norte	Capenda-Camulemba	1	0
	Total	1	0
Malanje	Malanje	5	1
	Quêssua	2	0
	Xandel	1	0
	Total	8	1
Uíge	Songo	2	0
	Uíge	4	0
	Total	6	0
PAÍS		36	1

CUMULATIVO DE CASOS E ÓBITOS

35.834

Total de Casos

887

Total de Óbitos

DISTRIBUIÇÃO POR SEXO

CASOS



MASCULINO

19.311

FEMININO

16.523



ÓBITOS



MASCULINO

554

FEMININO

333



Quadro 1: Total de Casos e Óbitos por Município e Província nas últimas 24h

CURVAS EPIDÉMICAS

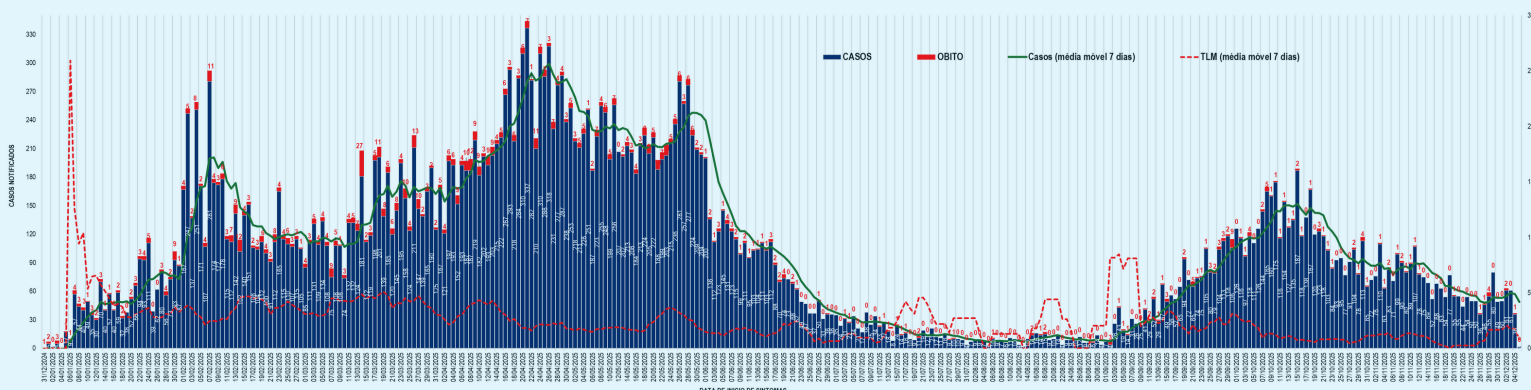


Gráfico 1: Casos e óbitos diários por data do início dos sintomas (31 de Dezembro de 2024 à 05 de Dezembro de 2025)



Boletim Informativo da Cólera

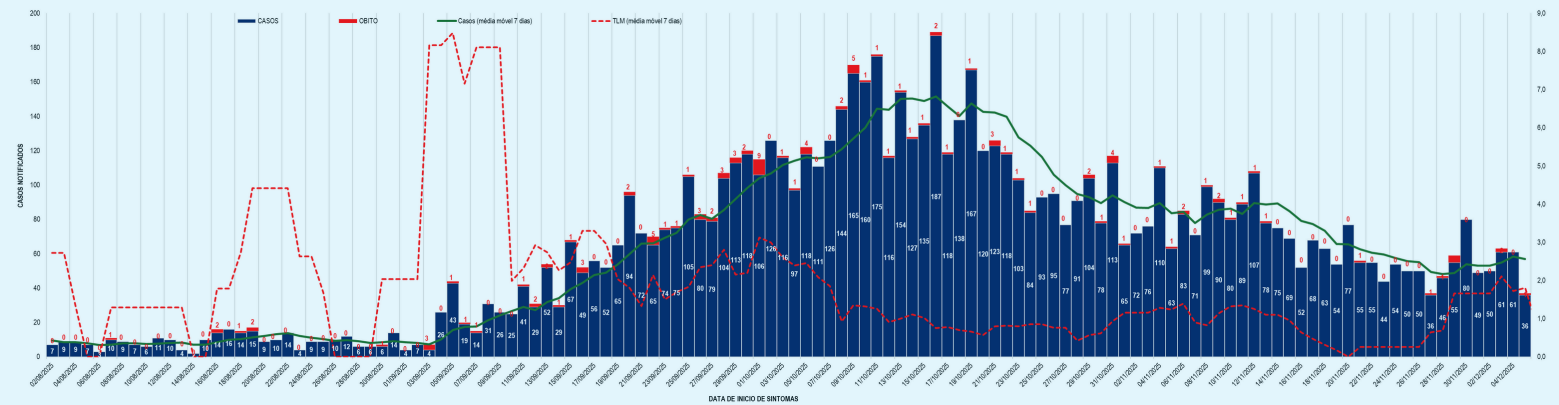
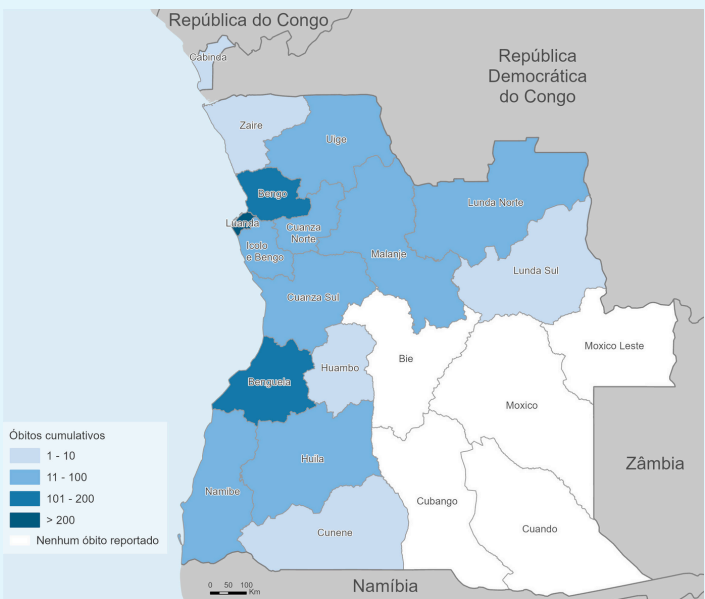
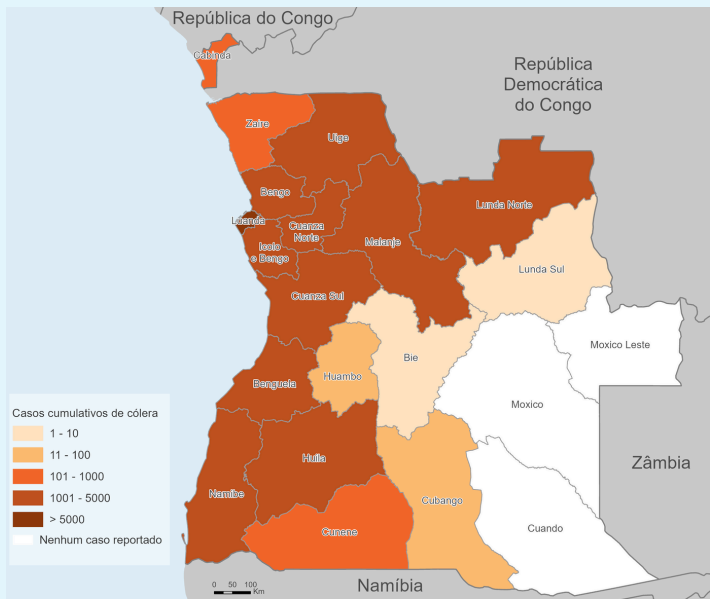


Gráfico 2: Casos e óbitos diários por data do início dos sintomas (01 de Agosto a 05 de Dezembro de 2025)

DESTAQUE DAS ÚLTIMAS 24H

- Estão internados **91** pacientes, sendo:
 - 59 na Província da Huíla, 14 no Uíge, 12 em Malanje, 5 no Cunene e 1 no Namibe;
- Altas: **103**, sendo:
 - 58 na Província da Huíla, 28 do Uíge, 14 de Malanje , 2 da Lunda Norte e 1 do Cunene.

DESTAQUE DOS DADOS CUMULATIVOS

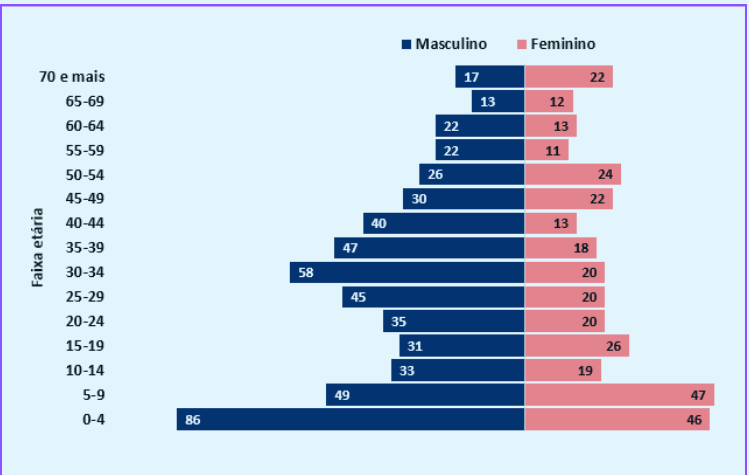
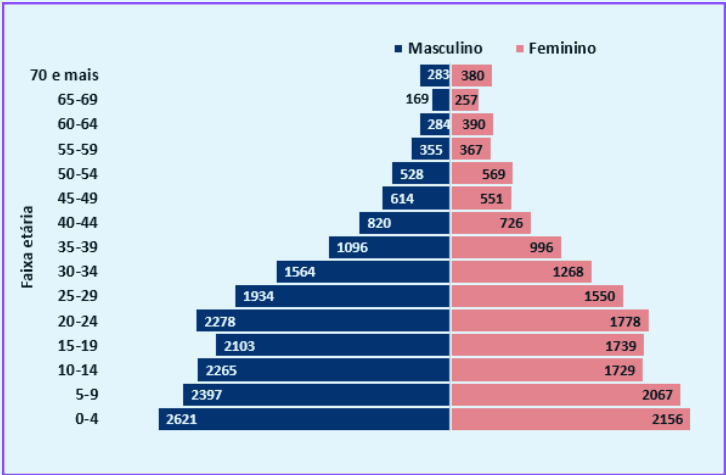


Mapa 1: Casos Cumulativos de Cólera. Angola

Mapa 2: Óbitos Cumulativos de Cólera. Angola

DISTRIBUIÇÃO DE CASOS POR FAIXA ETÁRIA

DISTRIBUIÇÃO DE ÓBITOS POR FAIXA ETÁRIA



PROVÍNCIA	TOTAL CUMULATIVO DESDE A 1ª SEMANA EPIDEMIOLÓGICA DE 2025		
	TOTAL DE CASOS	ÓBITOS	TAXA DE LETALIDADE (%)
BENGO	3 075	121	3,9
BENGUELA	4 730	108	2,3
BIÉ	2	0	0,0
CABINDA	399	5	1,3
CUANZA NORTE	2 267	68	3,0
CUANZA SUL	2 883	77	2,7
CUBANGO	60	0	0,0
CUNENE	622	7	1,1
HUAMBO	42	1	2,4
HUILA	3 087	59	1,9
ICOLO E BENGO	1 319	31	2,4
LUANDA	7 045	222	3,2
LUNDA NORTE	2 335	64	2,7
LUNDA SUL	3	1	33,3
MALANJE	1 636	41	2,5
NAMIBE	2 731	51	1,9
UÍGE	3 417	21	0,6
ZAIRE	181	10	5,5
PAÍS	35 834	887	2,5

Quadro 2: Distribuição de Casos e Óbitos por Província (até 05 de Dezembro de 2025)

- Desde o início do surto, foram reportados **35.834** casos, dos quais **19.311 (54%)** do sexo masculino e **16.523 (46%)** do sexo feminino;
- Ocorreram **887** óbitos, sendo **397 (45%)** extra-hospitalares e **490 (55%)** intra-hospitalares, com idades compreendidas entre 2 e 90 anos.