



BOLETIM INFORMATIVO DA CÓLERA

REPÚBLICA DE ANGOLA
MINISTÉRIO DA SAÚDE
DIRECÇÃO NACIONAL DE SAÚDE PÚBLICA

BOLETIM Nº 283/2025
SEMANA EPIDEMIOLÓGICA Nº 42

ACTUALIZADO: 17-10-2025, às 18h

DESTAQUE DAS ÚLTIMAS 24h

- Foram notificados **128** novos casos de Cólera, sendo **65** na Província do Uíge, **23** na Lunda Norte, **13** na Huíla, **12** em Malanje, **8** no Cunene, **6** no Namibe e **1** no Cuanza Norte;
- Ocorreram **2** óbitos, sendo: 1 extra-hospitalar na Província da Lunda Norte, Município de Capenda-Camulemba e 1 intra-hospitalar na Província do Uíge, Município do Dange Quitexe;
- A Taxa de Letalidade correspondente é de **1,6%**.

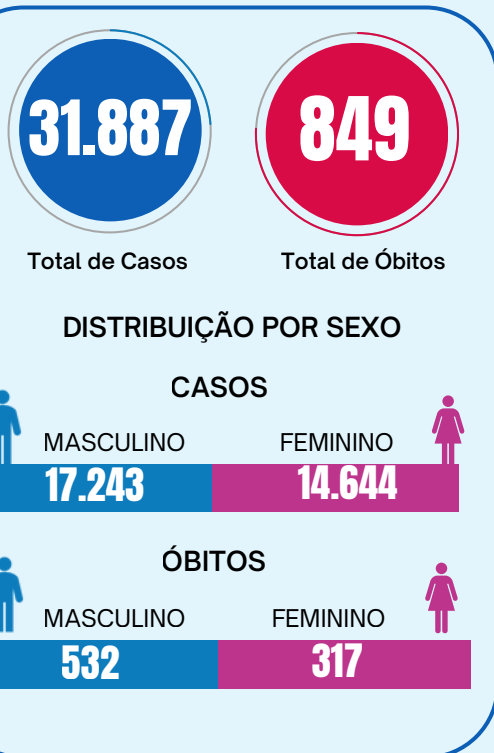
128 Novos Casos

02 Óbitos

DISTRIBUIÇÃO DE CASOS E ÓBITOS NAS ÚLTIMAS 24 HORAS

CUMULATIVO DE CASOS E ÓBITOS

PROVÍNCIA	MUNICÍPIO	CASOS E ÓBITOS NOTIFICADOS NAS ÚLTIMAS 24 HORAS	
		TOTAL DE CASOS	ÓBITOS
Cuanza Norte	Cazengo	1	0
	Total	1	0
Cunene	Cuvelai	5	0
	Namacunde	3	0
	Total	8	0
Huíla	Chicomba	4	0
	Dongo	2	0
	Jamba Mineira	6	0
	Matala	1	0
Total	13	0	
Lunda Norte	Capenda-Camulemba	21	1
	Cuango	2	0
	Total	23	1
Malanje	Malanje	1	0
	Quela	1	0
	Quêssua	9	0
	Xandel	1	0
Total	12	0	
Namibe	Lucira	6	0
	Total	6	0
Uíge	Dange Quitexe	1	1
	Negage	1	0
	Uíge	63	0
Total	65	1	
PAÍS		128	2



Quadro 1: Total de Casos e Óbitos por Município e Província nas últimas 24h

CURVAS EPIDÉMICAS

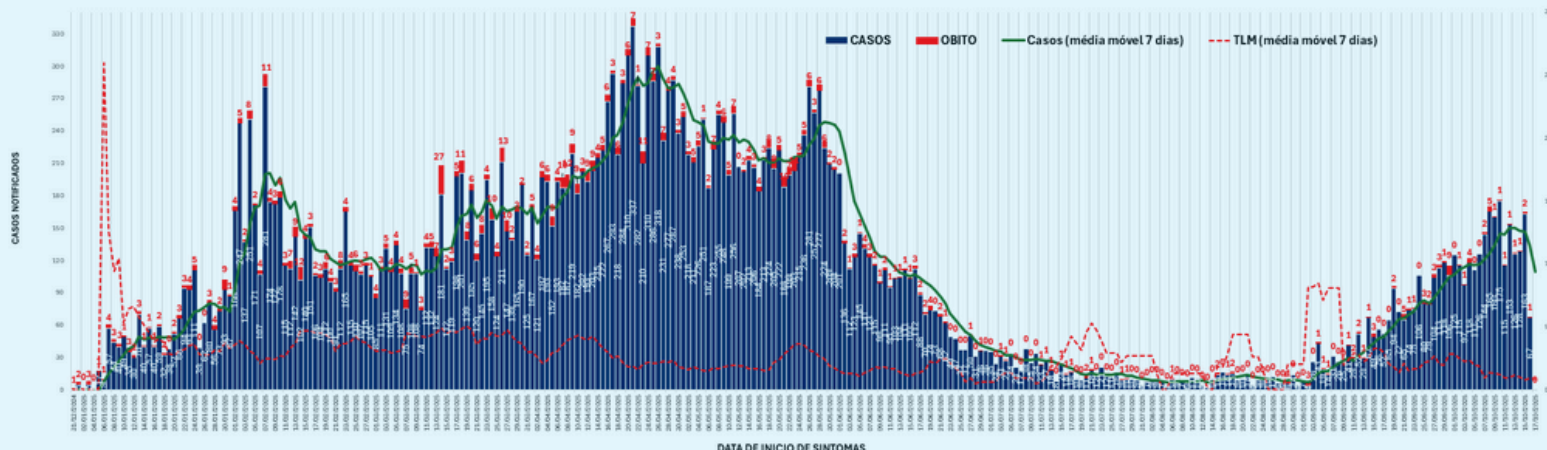


Gráfico 1: Casos e óbitos diários por data do início dos sintomas (31 de Dezembro de 2024 até 17 de Outubro 2025)

Boletim Informativo da Cólera

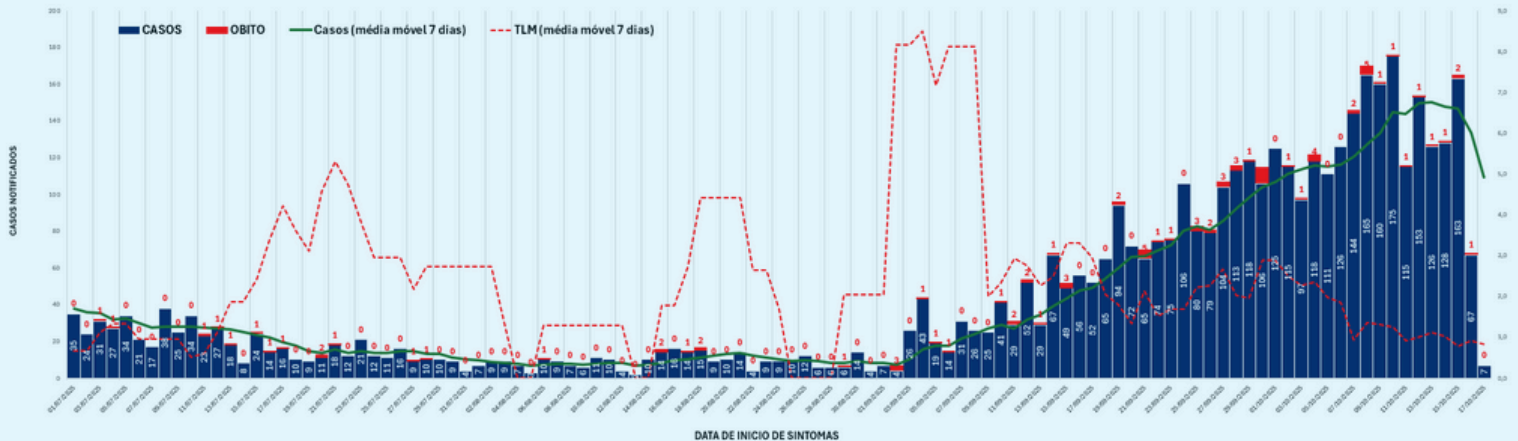
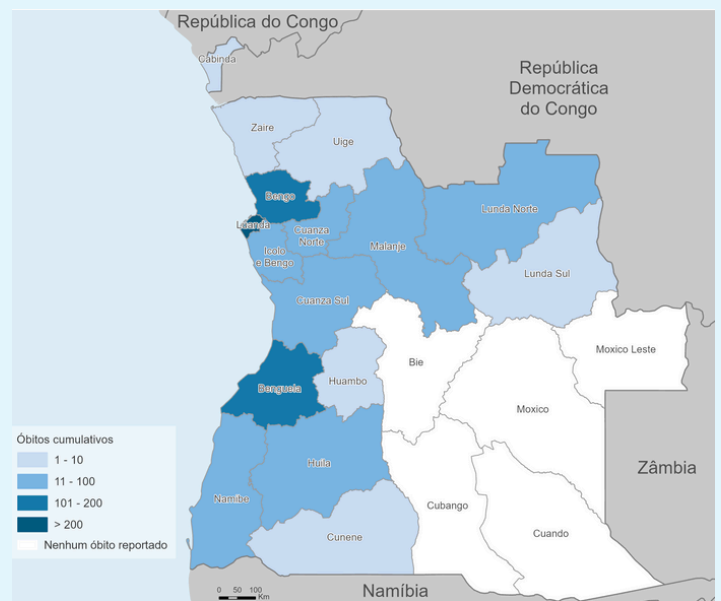
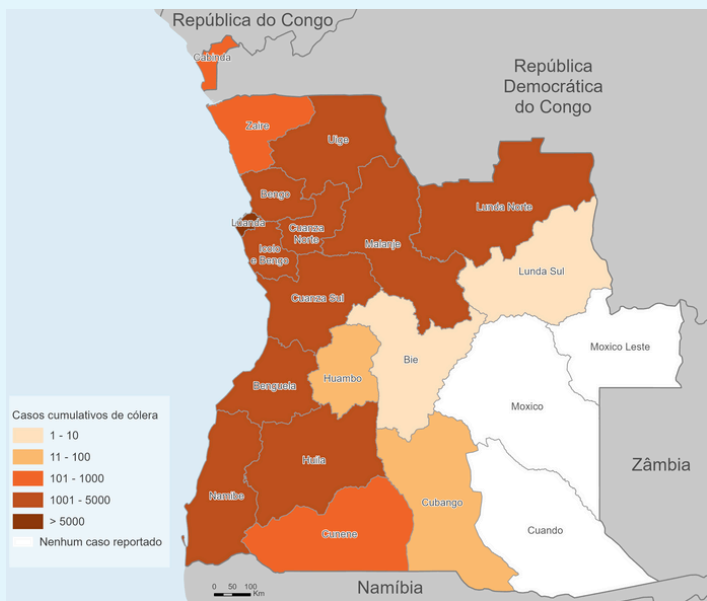


Gráfico 2: Casos e óbitos diários por data do início dos sintomas (de 01 de Julho à 17 de Outubro de 2025)

DESTAQUE DAS ÚLTIMAS 24H

- Estão internados **201** pacientes, sendo:
 - 96 na Província do Uíge, 33 na Huíla, 31 na Lunda Norte, 18 no Cunene, 14 em Malanje, 8 no Namibe e 1 no Cuanza Norte;
- Altas: **170**, sendo:
 - 107 na Província do Uíge, 34 da Lunda Norte, 16 da Huíla, 5 do Namibe, 4 do Cunene e Malanje.

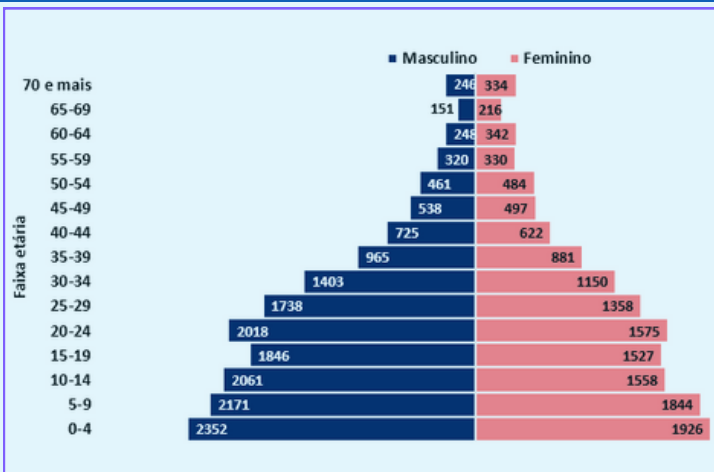
DESTAQUE DOS DADOS CUMULATIVOS



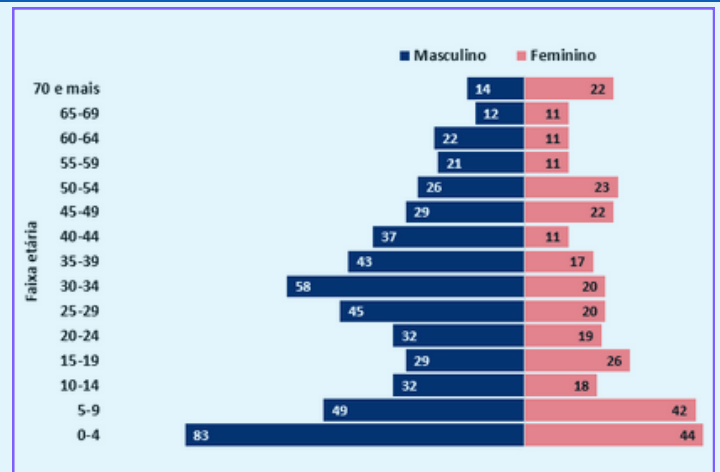
Mapa 1: Casos Cumulativos de Cólera. Angola

Mapa 2: Óbitos Cumulativos de Cólera. Angola

DISTRIBUIÇÃO DE CASOS POR FAIXA ETÁRIA



DISTRIBUIÇÃO DE ÓBITOS POR FAIXA ETÁRIA



PROVÍNCIA	TOTAL CUMULATIVO DESDE A 1ª SEMANA EPIDEMIOLÓGICA DE 2025		
	TOTAL DE CASOS	ÓBITOS	TAXA DE LETALIDADE (%)
BENGO	3,069	120	3.9
BENGUELA	4,730	108	2.3
BIÉ	2	0	0.0
CABINDA	399	5	1.3
CUANZA NORTE	2,247	68	3.0
CUANZA SUL	2,883	77	2.7
CUBANGO	60	0	0.0
CUNENE	430	7	1.6
HUAMBO	42	1	2.4
HUILA	2,191	45	2.1
ICOLO E BENGO	1,318	31	2.4
LUANDA	7,037	222	3.2
LUNDA NORTE	1,965	61	3.1
LUNDA SUL	3	1	33.3
MALANJE	1,201	32	2.7
NAMIBE	2,700	51	1.9
UÍGE	1,429	10	0.7
ZAIRE	181	10	5.5
PAÍS	31,887	849	2.7

Quadro 2: Distribuição de Casos e Óbitos por Província (até 17 de Outubro de 2025)

- Desde o início do surto, foram reportados **31.887** casos, dos quais **17.243 (54%)** do sexo masculino e **14.644 (46%)** do sexo feminino;
- Ocorreram **849** óbitos, sendo **379 (45%)** extra-hospitalares e **470 (55%)** intra-hospitalares, com idades compreendidas entre 2 e 85 anos.