

COMMENT PORTER UN MASQUE MÉDICAL EN TOUTE SÉCURITÉ

Choses à faire



Trouvez la face supérieure de votre masque, où se trouve la barrette nasale ou le bord rigide



Veillez à ce que la face colorée de votre masque soit tournée vers l'extérieur



Placez la barrette nasale ou le bord rigide du masque sur votre nez



Lavez-vous les mains avant de toucher votre masque



Inspectez votre masque pour vous assurer qu'il n'est pas déchiré ou troué



Couvrez votre bouche, votre nez et votre menton



Ajustez votre masque de façon à ce qu'il recouvre bien votre visage sans laisser d'espace sur les côtés



Évitez de toucher le masque une fois que vous l'avez porté



Retirez votre masque en l'enlevant par derrière (en retirant les élastiques ou les lanières derrière les oreilles ou derrière la tête)



Tenez le masque éloigné de vous et des surfaces pendant que vous le retirez



Jetez le masque immédiatement après usage, de préférence dans une poubelle fermée

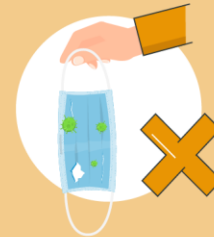


Lavez-vous les mains après avoir jeté le masque

N'oubliez pas que les masques seuls ne peuvent pas vous protéger contre la COVID-19. Maintenez une distance d'au moins un mètre avec les autres personnes et lavez-vous régulièrement et soigneusement les mains, même lorsque vous portez un masque.

COMMENT PORTER UN MASQUE MÉDICAL EN TOUTE SÉCURITÉ

Choses à éviter



N'utilisez pas un masque déchiré ou humide



Ne portez pas le masque uniquement sur la bouche ou sur le nez



Ne portez pas un masque détaché



Ne touchez pas le devant du masque



Ne retirez pas le masque pour parler à quelqu'un ni pour faire d'autres choses qui nécessiteraient de toucher le masque



Ne laissez pas votre masque usagé à la portée des autres personnes



Ne réutilisez pas un masque à usage unique

N'oubliez pas que les masques seuls ne peuvent pas vous protéger contre la COVID-19. Maintenez une distance d'au moins un mètre avec les autres personnes et lavez-vous régulièrement et soigneusement les mains, même lorsque vous portez un masque.